

VACUOSTATO ANALÓGICO

Resguardado en una robusta caja de ABS, este vacuostato es compacto y muy ligero; características que permiten instalar en el automatismo cerca de su zona de empleo. El vacuostato analógico, calibrado adecuadamente, emite señales de medición muy precisas.

El campo de regulación es de 0 a -1 bar y es posible interconectarlo a sistemas lógicos externos, por medio de una salida analógica de 1 a 5 Voltios y una salida digital PNP, configurable por medio de Teach-In.

El punto de conmutación, al igual que la histéresis de 0 al 100% del valor configurado, son fácilmente programables por medio de pulsadores situados en el panel de mandos; dos LEDS bicolor integrados en el panel indican el estado de conmutación y el código de los errores.

El aparato puede ser girado sin necesidad de desatornillarlo de la conexión de vacío, para poder orientar el display en la posición que se desee.

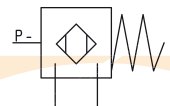
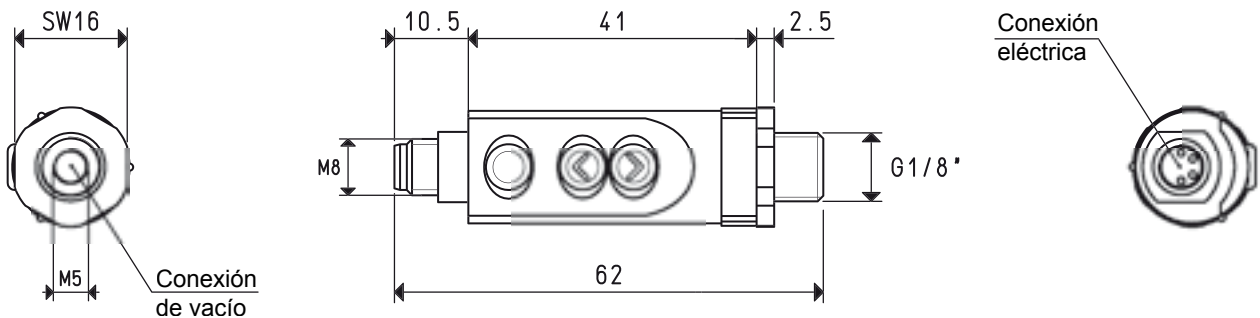
La conexión de vacío puede efectuarse con doble rosca: G 1/8" macho o M5 hembra. La conexión eléctrica es por acoplamiento con toma rosca M8-4 pin; bajo pedido puede suministrarse cable de conexión de PUR con conector axial o radial.

El vacuostato es ideal para la medición y control de aire seco y gases no corrosivos.

Está recomendado en todos aquellos casos en que se requiera instalar un instrumento de medición y de conmutación en dispositivos de seguridad y de ahorro energético, en sistemas de optimización de los tiempos del ciclo de trabajo y en circuitos de regulación del grado de vacío.

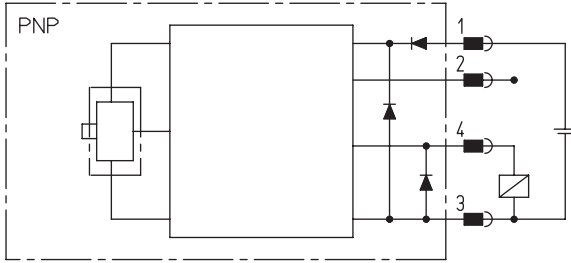


3



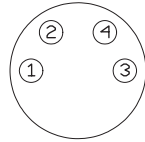
VACUOSTATO ANALÓGICO

ESQUEMA ELÉCTRICO



Conexiones

1. V +
2. salida analógica
3. V -
4. salida conmutación

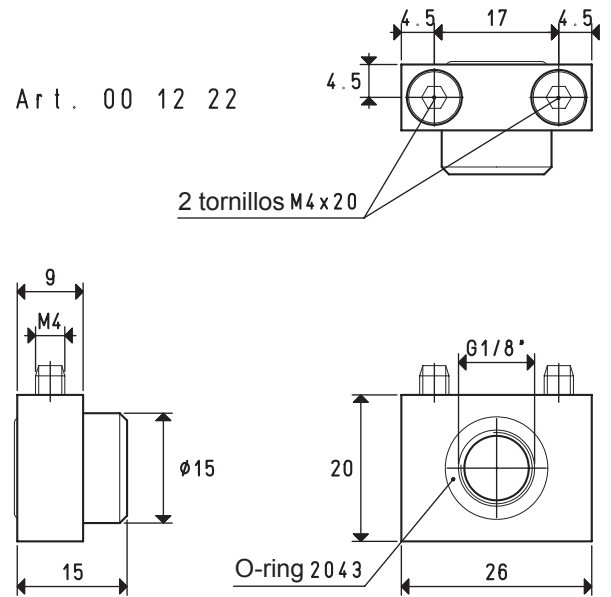


Color de los cables

- Pin1 = marrón
- Pin2 = blanco
- Pin3 = azul
- Pin4 = negro

KIT DE FIJACIÓN EN PARED

Art. 00 12 22



Características y especificaciones eléctricas

Art. 12 07 10

Campo de regulación	de 0 a -1 bar
Sobrepresión máxima	5 bar
Tensión de trabajo	10.8 ÷ 30 VDC (Protección frente a inversión de polaridad)
Corriente absorbida	≤30 mA
Salida de conmutación	1 digital PNP, NO o NC programable, potencia máxima de conmutación 125 mA
Salida analógica	1 ÷ 5 V; carga de impedancia ≥500 Ω
Tolerancia de salida	±1%
Offset	1 V ÷ 0.1 Voltios
Tiempo de reacción	≤2.5 ms
Frecuencia de conmutación	400Hz
Histéresis	Regulable de 0 al 100% del valor máximo configurado
Repetitividad	±0.2% del campo de medición
Indicación código de error	Por medio de LEDs bicolor
Resistencia de aislamiento	100 MΩ a 500 VDC
Tensión de ensayo	1000 VDC, 1 min
Grado de protección	IP 65

Condiciones ambientales de trabajo

Posición de instalación	Cualquiera
Fluidos medibles	Gases no corrosivos y aire seco
Temperatura de trabajo	0 ÷ +50 °C
Temperatura de almacenamiento	-20 ÷ +80 °C
Emisión de interferencias	Conforme con DIN EN 50081 - 1
Resistencia a interferencias	Conforme con DIN EN 50082 - 2

Características y especificaciones mecánicas

Material de la caja	Plástico ABS - PC
Material de los conectores	Latón niquelado
Peso	19 g
Conexión eléctrica	Por acoplamiento M8 - 4 pins
Conexión con el fluido	Rosca G1/8" macho, M5 hembra

Accesorios

Cable de conexión eléctrica	Con conector axial, 5 m - PUR M8 x 1x 0.25 mm	- Art. 00 12 20
Cable de conexión eléctrica	Con conector radial, 5 m - PUR M8 x 1x 0.25 mm	- Art. 00 12 21
Kit de fijación a pared	Soporte con o - ring y tornillos	- Art. 00 12 22