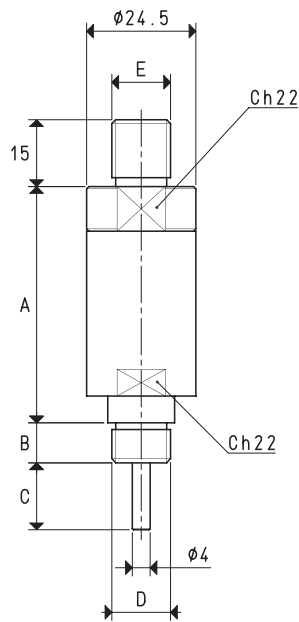


VÁLVULAS PALPADORAS

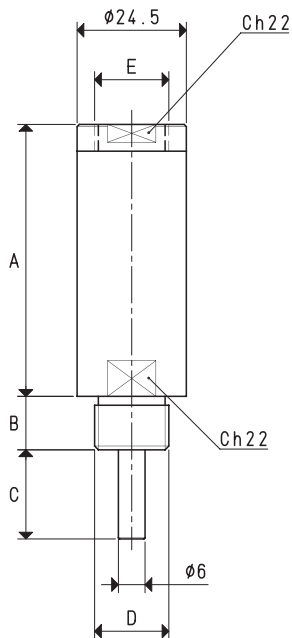
Estas válvulas palpadoras están formadas por un cuerpo cilíndrico de latón, un palpador de acero integrado a un obturador cónico, y un muelle de amortiguación.

Cuando están conectadas al sistema de vacío normalmente están cerradas.

Su función es abrir la aspiración, y por lo tanto crear el vacío, solamente cuando el palpador entra en contacto con la superficie de agarre. Están disponibles en distintas versiones y son adecuadas para toda nuestra gama de ventosas.



Art.	A	B	C	D Ø	E Ø	Peso g	Art. ventosa
19 01 10	53	9	15.0	G1/4"	G1/4"	160	08 150 16
19 01 11	53	9	15.0	M12	G1/4"	166	08 80 20
19 01 12	53	9	20.0	M12	G1/4"	152	08 127 15



Art.	A	B	C	D Ø	E Ø	Peso g	Art. ventosa
19 02 10	61	12	20	G3/8"	G3/8"	164	08 150 15 08 200 10
19 03 10	61	10	22,5	G1/2"	G3/8"	172	08 250 10 08 300 10 08 350 10
19 04 10	68	10	40	G1/2"	G3/8"	182	08 360 10

Factores de conversión: inch = $\frac{\text{mm}}{25.4}$; pounds = $\frac{\text{g}}{453.6} = \frac{\text{Kg}}{0.4536}$

Adaptadores para roscas GAS - NPT disponibles en la pág. 1.117