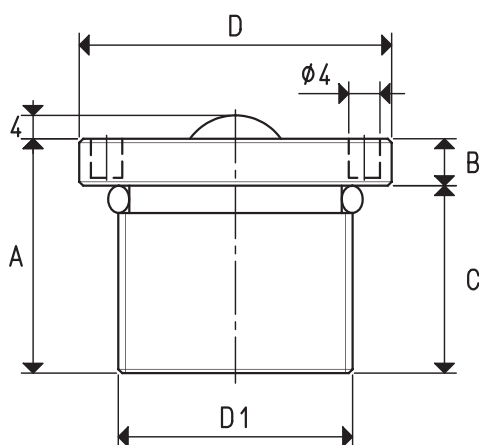
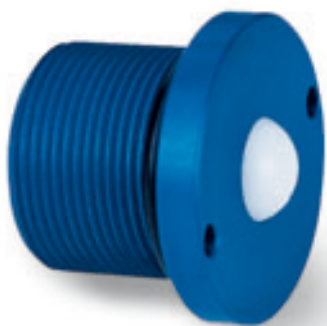


VÁLVULAS CON OBTURADOR DE BOLA

La función de las válvulas con obturador de bola es abrir la aspiración, y por lo tanto crear el vacío en las ventosas en que están montadas solamente cuando la carga sujeta acciona la bola de retención. Están formadas por un cuerpo de aluminio anodizado, una bola de nylon con función de obturador, un muelle calibrado de amortiguación y un tapón roscado de cierre, de latón. Correctamente calibradas garantizan una óptima retención de vacío. Están recomendadas para construir superficies de sujeción por vacío. Bajo pedido y para cantidades mínimas a concretar en cada caso, pueden ser suministradas con dimensiones y materiales distintos.



Art.	A	B	C	D	D1	Peso
22 01 10	30	6	24	40	M30 x 1.5	70

Factores de conversión: $\text{inch} = \frac{\text{mm}}{25.4}$; $\text{pounds} = \frac{\text{g}}{453.6} = 0.4536$