

GENERADORES DE VACÍO MONOETAPA 15 01 10 y 15 03 10

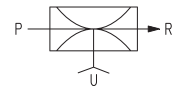
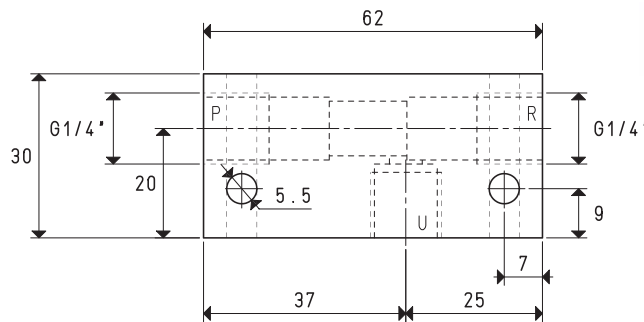
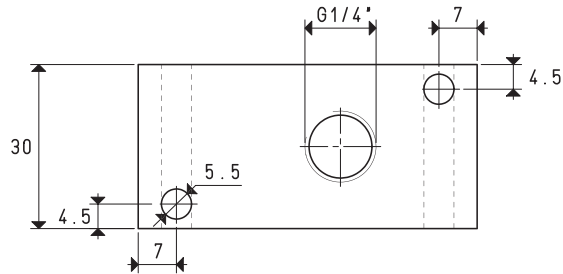
El funcionamiento del generador de vacío monoetapa se fundamenta en el principio Venturi.

Alimentando el generador con aire comprimido a través de P, en la conexión U se produce una depresión y el aire de alimentación sale junto con el aire aspirado por R.

Si se interrumpe la alimentación de aire a través de P cesa el efecto vacío en U.

Los generadores de vacío 15 01 10 y 15 03 10 generalmente se utilizan para accionar sistemas de ventosas, para el agarre y la manipulación de objetos no porosos y cuando se requiere poco caudal.

Están fabricados completamente con aluminio anodizado.



P=CONEXIÓN AIRE COMPRIMIDO

R= SALIDA

U=CONEXIÓN DE VACÍO

Art.	15 01 10		
Cantidad de aire aspirado	m ³ /h	2.7	2.8
Grado de vacío máximo	-kPa	55	70
Presión final	mbar abs.	450	300
Presión de alimentación	bar	4	5
Consumo de aire	NI/s	0.7	0.8
Temperatura de trabajo	°C		-20 / +80
Nivel de ruido	dB(A)		63
Peso	g		140

Nota: todos los valores de vacío indicados en la tabla son válidos para una presión atmosférica normal igual a 1013 mbar y una presión de alimentación constante.