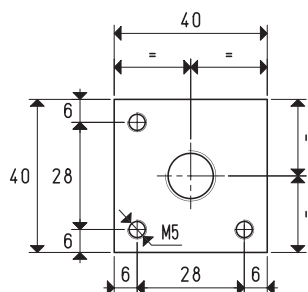
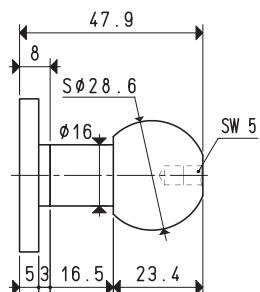


SOPORTES DE FIJACIÓN PARA GENERADORES DE VACÍO MONOETAPA

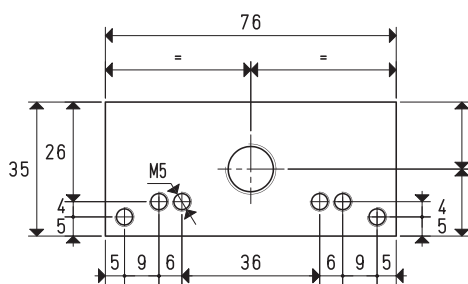
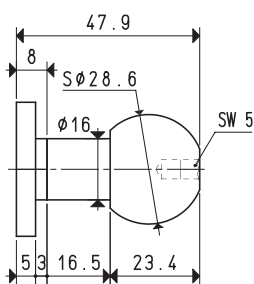
Los soportes que se muestran y describen en esta página de serie son de aluminio anodizado; bajo pedido también pueden suministrarse de acero inoxidable.

Los soportes sirven para fijar los generadores de vacío monoetapa al automatismo, por medio de un perno cilíndrico ranurado o un perno esférico, que deberá ser montado en el automatismo.

Son idóneos para sistemas de agarre robotizados, permitiendo la instalación rápida de generadores de vacío en los perfiles especiales empleados en el sector automoción.



Art.	Para generadores	Material	Peso g
FCH 01	PVP 2	aluminio	60
	PVP 3		
FCH 01 INOX	PVP 2	acero inoxidable	180
	PVP 3		



Art.	Para generadores	Material	Peso g
FCH 02	15 01 10	aluminio	72
	15 02 10		
	15 03 10		
	15 04 10		
FCH 02 INOX	15 01 10	acero inoxidable	220
	15 02 10		
	15 03 10		
	15 04 10		

