

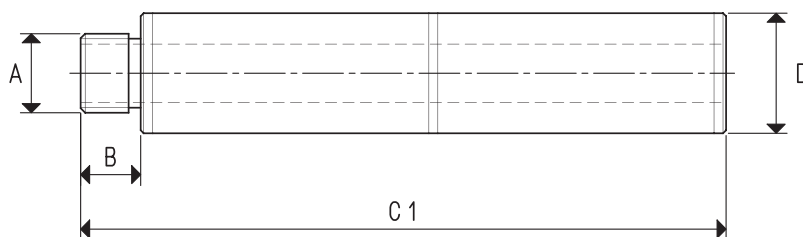
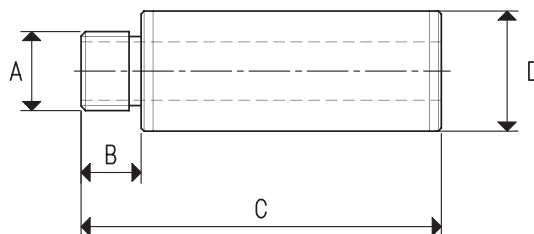
SILENCIADORES

El empleo de material fonoabsorbente formado por fibras naturales, contenido en estuches de aluminio anodizado, ha permitido realizar esta avanzada gama de silenciadores, capaz de mitigar el ruido producido por el aire al salir de los generadores de vacío.

Las dos versiones se diferencian por su longitud: cuanto mayor es la longitud mayor también es el efecto del silenciador.

Reducción del nivel de ruido: de -13 a -20 dB (A);

Temperatura de trabajo: de -20 a +100 °C.



Art.	A Ø	B	C	C1	D Ø	Peso g
SSX 1/4"	G1/4"	10	60	--	20	20
SSX 3/8"	G3/8"	12	84	--	29	52
SSX 1/2"	G1/2"	14	106	--	35	96
SSX 3/4" R	G3/4"	14	106	--	35	100
SSX 3/4"	G3/4"	14	126	--	50	174
SSX 1"	G1"	14	146	--	60	240
SSX 1" 1/2	G1" 1/2	30	210	--	80	302
SSX 2"	G2"	30	230	--	90	372
2SSX 1/4"	G1/4"	10	--	108	20	40
2SSX 3/8"	G3/8"	12	--	154	29	104
2SSX 1/2"	G1/2"	14	--	196	35	192
2SSX 3/4"	G3/4"	14	--	236	50	348
2SSX 1"	G1"	14	--	276	55	480