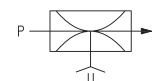
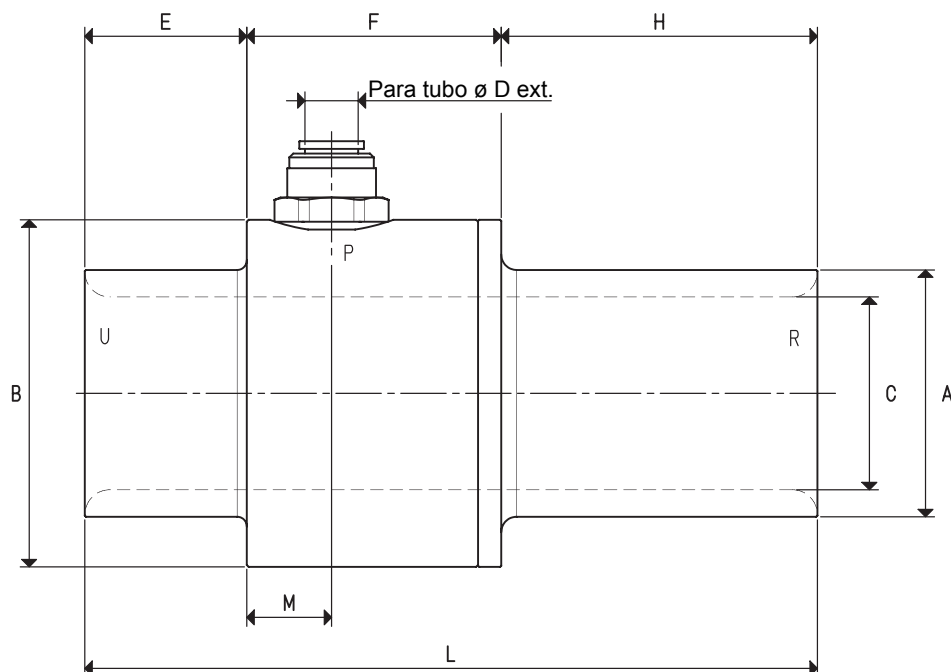


GENERADORES DE FLUJO VACUUM JET, CX 25, CX 38 y CX 50



P=CONEXIÓN AIRE COMPRIMIDO

R=SALIDA DE AIRE

U=CONEXIÓN DE VACÍO

Art.		CX 25	CX 38	CX 50
Máx. cantidad de aire aspirado a 6 bar	m ³ /h	150	310	405
Máx. cantidad de aire soplado a 6 bar	m ³ /h	210	400	525
Grado de vacío máximo	-KPa	13	10	8
Presión final	mbar abs.	870	900	920
Máx. presión de alimentación	bar	6.0	6.0	6.0
Consumo de aire a 6 bar	NI/s	16.6	25.0	33.3
Temperatura de empleo	°C	-20 / +80	-20 / +80	-20 / +80
Nivel de ruido	dB(A)	100	103	103
Peso	g	560	800	1090
A	∅	38	51	54
B	∅	60	75	90
C	∅	25	38	50
D	∅	10	12	16
E		42	42	42
F		66	66	66
H		82	82	82
L		190	190	190
M		22	22	22

Nota: Todos los valores de vacío indicados en la tabla son válidos para una presión atmosférica normal igual a 1013 mbar y una presión de alimentación constante.

Añadiendo al código del artículo la letra I, el generador se suministra de acero inoxidable (Ejemplo: CX 38 I).

Factores de conversión: $\text{inch} = \frac{\text{mm}}{25.4}$; $\text{pounds} = \frac{\text{g}}{453.6} = \frac{\text{Kg}}{0.4536}$

Adaptadores para roscas GAS - NPT disponibles en la pág. 1.117