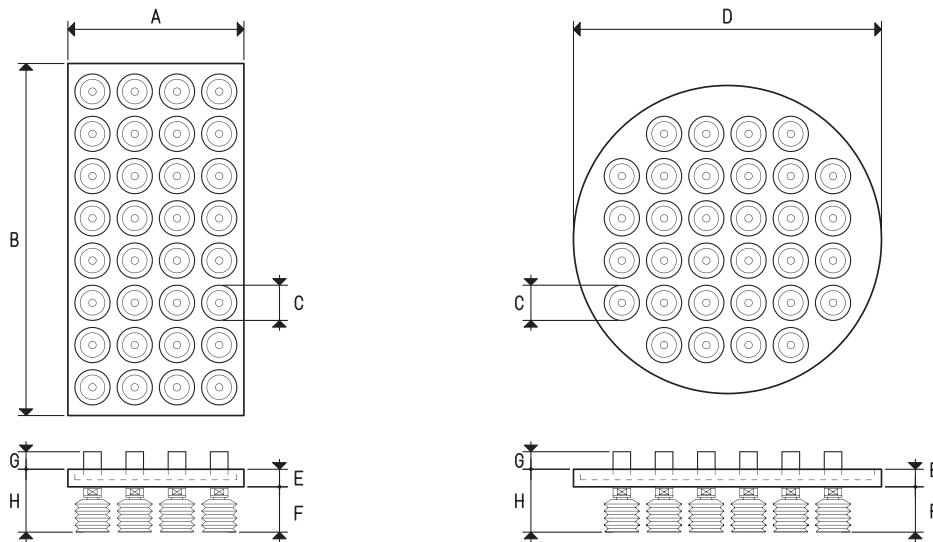


MESAS DE ASPIRACIÓN CON VENTOSAS CON VÁLVULAS UNIDIRECCIONALES DE CIERRE AUTOMÁTICO P2V2E, PARA SISTEMAS OCTOPUS



Art.	Fuerza Kg	A	B	C	D	E	F	G	H	Ejemplo ventosa art.	Nº de válvulas y ventosas	Peso Kg
				Ø	Ø							
P2V2E 20 30	75.4	200	300	40	---	17	51.5	18	68.5	01 40 42	24	1.60
P2V2E 20 40	100.5	200	400	40	---	17	51.5	18	68.5	01 40 42	32	2.31
P2V2E 20 60	150.8	200	600	40	---	17	51.5	18	68.5	01 40 42	48	3.20
P2V2E 30 30	113.0	300	300	40	---	17	51.5	18	68.5	01 40 42	36	2.40
P2V2E 30 40	150.8	300	400	40	---	17	51.5	18	68.5	01 40 42	48	3.20
P2V2E 30 50	188.4	300	500	40	---	17	51.5	18	68.5	01 40 42	60	4.00
P2V2E 40 40	201.0	400	400	40	---	17	51.5	18	68.5	01 40 42	64	4.62
P2V2E 40 60	301.5	400	600	40	---	17	51.5	18	68.5	01 40 42	96	6.40
P2V2E 40 100	502.4	400	1000	40	---	17	51.5	18	68.5	01 40 42	160	11.55
P2V2E 60 80	602.9	600	800	40	---	17	51.5	18	68.5	01 40 42	192	12.80
P2V2E 60 120	904.3	600	1200	40	---	17	51.5	18	68.5	01 40 42	288	19.20
P2V2E 80 100	1004.8	800	1000	40	---	17	51.5	18	68.5	01 40 42	320	23.10
P2V2E DO 35	100.5	---	---	40	350	17	51.5	18	68.5	01 40 42	32	2.31
P2V2E DO 50	213.5	---	---	40	500	17	51.5	18	68.5	01 40 42	76	4.53

Nota: El código PVE ... identifica exclusivamente la mesa de aspiración con los soportes de las ventosas enroscados a la mesa y las válvulas unidireccionales de cierre automático incluidas.
Las ventosas indicadas en la tabla o las seleccionadas libremente no forman parte de la mesa de aspiración, por lo tanto deben ser solicitadas por separado.