

# VENTOSAS REDONDAS PLANAS CON SOPORTES

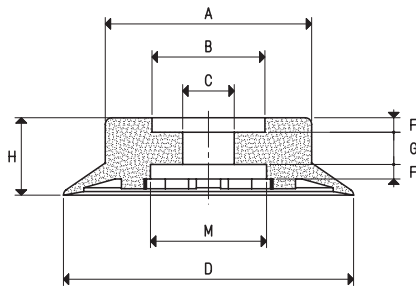
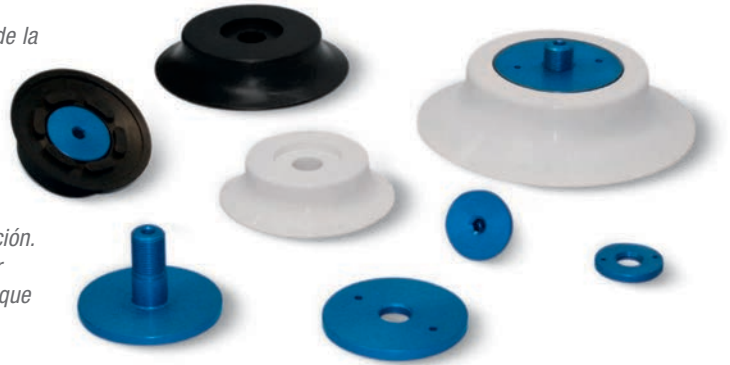
Las ventosas que se muestran en esta página han sido diseñadas para resolver gran parte de los problemas de agarre de tableros de madera, paneles de plástico, placas de cristal o de mármol fina, hojas finas de chapa, baldosas de cerámica o de arcilla cocida, etc.

Su labio, ligeramente inclinado, bajo y grueso, no raya la superficie de la carga durante la fase de agarre.

Los relieves internos de estas ventosas, además de reducir el volumen de aire aspirado, crean un plano de apoyo perfecto, que impide la deformación de la superficie de agarre y el deslizamiento de la carga cuando es elevada verticalmente.

Pueden ser encajadas en frío, sin necesidad de cola, en su propio soporte de aluminio anodizado, bloqueándolas con una anilla de fijación.

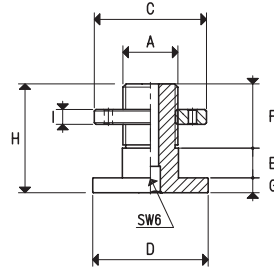
La sustitución de las ventosas es muy sencilla: es suficiente solicitar como repuesto la correspondiente ventosa de la tabla, de la mezcla que se desee.



## VENTOSAS

Art.	Fuerza Kg	A Ø	B Ø	C Ø	D Ø	F	G	H	M Ø
01 76 24 *	11.33	54	35	16	76	4.5	10	24	36
01 90 24 *	15.89	64	35	16	90	4.5	10	24	36
01 110 24 *	23.74	79	35	16	110	4.5	10	24	36
01 150 36 *	45.00	98	70	16	150	6.0	17	36	70

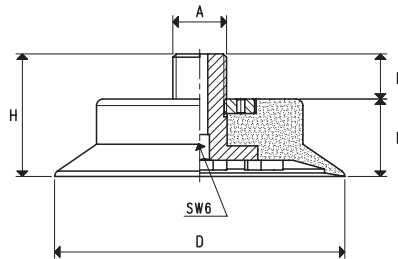
\* Completar el código indicando la mezcla: A= goma antiaceite; N= goma natural; S= silicona



## SOPORTES

Art.	A Ø	C Ø	D Ø	E	F	G	H	I	Material soporte/anilla	Para ventosa art.	Peso g
00 08 108	G1/4"	34	35	9	19.5	4.5	33.0	4.5	aluminio	01 76 24	31.2
										01 90 24	
										01 110 24	
00 08 110	G3/8"	34	35	9	19.5	4.5	33.0	4.5	aluminio	01 76 24	33.7
										01 90 24	
										01 110 24	
00 08 112	G3/8"	69	69	15	22.0	5.5	42.5	6.0	aluminio	01 150 36	132.1

Nota: la anilla de fijación es suministrada automáticamente según el código de artículo del soporte



## VENTOSAS CON SOPORTE

Art.	Fuerza Kg	A Ø	D Ø	E	F	H	Art. ventosa	Art. soporte	Peso g
08 76 24 1/4" *	11.33	G1/4"	76	24	14	38	01 76 24	00 08 108	83.1
08 90 24 1/4" *	15.89	G1/4"	90	24	14	38	01 90 24	00 08 108	112.0
08 110 24 1/4" *	23.74	G1/4"	110	24	14	38	01 110 24	00 08 108	168.2
08 76 24 3/8" *	11.33	G3/8"	76	24	14	38	01 76 24	00 08 110	85.6
08 90 24 3/8" *	15.89	G3/8"	90	24	14	38	01 90 24	00 08 110	114.5
08 110 24 3/8" *	23.74	G3/8"	110	24	14	38	01 110 24	00 08 110	170.7
08 150 36 *	45.00	G3/8"	150	36	14	50	01 150 36	00 08 112	436.5

\* Completar el código indicando la mezcla: A= goma antiaceite; N= goma natural; S= silicona