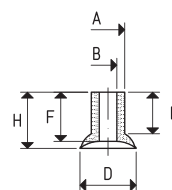




Ventosas con la forma convencional, adecuadas para la manipulación y agarre de pequeños objetos con superficie plana, ligeramente convexa o cóncava. Ampliamente utilizadas, su diámetro varía entre 4 y 9 mm, y normalmente están disponibles en las mezclas estándar goma natural N, goma antiaceite A y silicona S. Pueden ser encajadas en frío, sin necesidad de cola, sobre un soporte de latón niquelado. El soporte, perfilado especialmente para encajar perfectamente con la ventosa, dispone de un perno con rosca macho para facilitar su fijación al automatismo. La sustitución de las ventosas es muy sencilla: es suficiente solicitar como repuesto la correspondiente ventosa de la tabla, de la mezcla que se desea. Bajo pedido específico y para una cantidad mínima a concretar en cada caso, podemos suministrar las ventosas en las mezclas especiales enumeradas en la pág. 21 y los soportes en diversos materiales.

VENTOSAS

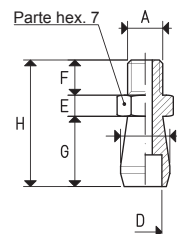
Art.	Fuerza Kg	A ∅	B ∅	D ∅	E	F	H
01 04 10 *	0.03	3	1.5	4	6.0	7.0	7.5
01 05 10 *	0.05	3	1.5	5	6.0	7.0	8.0
01 06 10 *	0.07	3	1.5	6	6.0	7.0	8.0
01 07 07 *	0.10	5	2.0	7	6.0	6.0	7.0
01 08 10 *	0.12	5	2.5	8	6.0	7.0	8.0
01 09 07 *	0.15	5	2.0	9	5.5	6.0	7.0



* Completar el código indicando la mezcla: A= goma antiaceite; N= goma natural; S= silicona

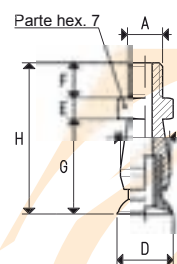
SOPORTES

Art.	A ∅	B ∅	D ∅	E	F	G	H	Material del soporte	Para ventosa art.	Peso g
00 08 01	M5	7	2.90	3	5	10	18	latón	01 04 10	4
									01 05 10	
									01 06 10	
00 08 02	M5	7	4.75	3	5	10	latón	01 07 07	4	
								01 08 10		
								01 09 07		



VENTOSAS CON SOPORTE

Art.	Fuerza Kg	A ∅	B ∅	D ∅	E	F	G	H	Art. ventosa	Art. soporte	Peso g
08 04 10 *	0.03	M5	7	4	3	5	13.0	21.0	01 04 10	00 08 01	4
08 05 10 *	0.05	M5	7	5	3	5	13.5	21.5	01 05 10	00 08 01	4
08 06 10 *	0.07	M5	7	6	3	5	13.5	21.5	01 06 10	00 08 01	4
08 07 07 *	0.10	M5	7	7	3	5	13.5	21.5	01 07 07	00 08 02	4
08 08 10 *	0.12	M5	7	8	3	5	13.5	21.5	01 08 10	00 08 02	4
08 09 07 *	0.15	M5	7	9	3	5	12.5	20.5	01 09 07	00 08 02	4



* Completar el código indicando la mezcla: A= goma antiaceite; N= goma natural; S= silicona