

VENTOSAS CON SOPORTE VULCANIZADO

Estudiadas y realizadas expresamente para el agarre de chapa moldeada o embutida, estas ventosas se utilizan sobre todo en el sector automovilístico.

Su labio rectificado permite el agarre rápido de la carga que se desea elevar, incluso con una presión de apoyo mínima se consigue una perfecta retención de vacío.

Estas ventosas se fabrican con una mezcla especial denominada BENZ, capaz de resistir al cloro habitualmente contenido en los aceites empleados para el moldeo y la embutición de chapa.

El soporte es de acero galvanizado, y está vulcanizado en la ventosa.

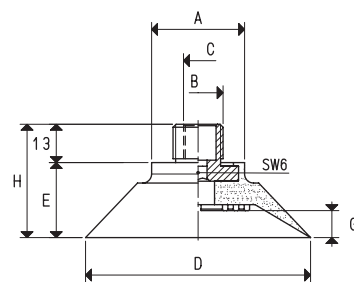
También están disponibles, obviamente, en goma natural y silicona.



VENTOSAS CON SOPORTE VULCANIZADO MACHO

Art.	Fuerza Kg	A Ø	B Ø	C	D Ø	E	G	H	Material del soporte	Peso g
08 50 40 *	4.90	31	G3/8"	--	50	16.0	6.5	29.0	acero	38.5
08 50 40 GR *	4.90	31	G3/8"	G1/8"	50	16.0	6.5	29.0	acero	38.5
08 75 40 *	11.04	31	G3/8"	--	75	25.0	9.0	38.0	acero	57.9
08 75 40 GR *	11.04	31	G3/8"	G1/8"	75	25.0	9.0	38.0	acero	57.9
08 100 40 *	19.62	32	G3/8"	--	100	26.0	9.0	39.0	acero	78.3
08 100 40 GR *	19.62	32	G3/8"	G1/8"	100	26.0	9.0	39.0	acero	78.3
08 100 50 *	19.62	32	G3/8"	--	100	30.5	15.0	43.5	acero	74.8
08 100 50 GR *	19.62	32	G3/8"	G1/8"	100	30.5	15.0	43.5	acero	74.8
08 50 40 1/4" *	4.90	31	G1/4"	--	50	16.0	6.5	29.0	acero	37.4
08 75 40 1/4" *	11.04	31	G1/4"	--	75	25.0	9.0	38.0	acero	57.6
08 100 40 1/4" *	19.62	32	G1/4"	--	100	26.0	9.0	39.0	acero	76.8
08 100 50 1/4" *	19.62	32	G1/4"	--	100	30.5	15.0	43.5	acero	74.3
08 50 40 M10 *	4.90	31	M10	--	50	16.0	6.5	29.0	acero	32.7
08 75 40 M10 *	11.04	31	M10	--	75	25.0	9.0	38.0	acero	49.9
08 100 40 M10 *	19.62	32	M10	--	100	26.0	9.0	39.0	acero	72.1
08 100 50 M10 *	19.62	32	M10	--	100	30.5	15.0	43.5	acero	70.2
08 50 40 M14 *	4.90	31	M14 x 1.5	--	50	16.0	6.5	29.0	acero	34.8
08 75 40 M14 *	11.04	31	M14 x 1.5	--	75	25.0	9.0	38.0	acero	54.9
08 100 50 M14 *	19.62	32	M14 x 1.5	--	100	30.5	15.0	43.5	acero	74.9

* Completar el código indicando la mezcla: B= goma BENZ; N= goma natural; S= silicona



VENTOSAS CON SOPORTE VULCANIZADO HEMBRA

Art.	Fuerza Kg	A Ø	B Ø	D Ø	E	G	H	Material del soporte	Peso g
08 50 40 F *	4.90	31	G3/8"	50	16.0	6.5	32.5	acero	49.5
08 75 40 F *	11.04	31	G3/8"	75	25.0	9.0	41.5	acero	68.3
08 100 40 F *	19.62	32	G3/8"	100	26.0	9.0	42.5	acero	89.3
08 100 50 F *	19.62	32	G3/8"	100	30.5	15.0	47.0	acero	88.8

* Completar el código indicando la mezcla: B= goma BENZ; N= goma natural; S= silicona

