

## VENTOSAS ELÍPTICAS PLANAS CON SOPORTES



Estas ventosas de forma elíptica, empotradas en las mesas de trabajo de máquinas formadoras, sirven para sujetar un lado de las cajas de cartón durante su formación, que es realizada mediante ventosas convencionales que agarran el lado opuesto. En cambio, ensambladas a su soporte, pueden utilizarse para manipular cajas, objetos de plástico u otros materiales con superficie de agarre reducidas.

Sus soportes, fabricados en aluminio y anodizados, tienen un orificio central roscado, para fijarlas al automatismo; los soportes están formados por una pletina de latón niquelado, que mantiene la ventosa en su alojamiento, y uno o dos tornillos de acero inoxidable, para fijarla.

Como repuesto, es suficiente solicitar la ventosa indicada en la tabla, de la mezcla que se desee.

1

### VENTOSA

Art.	Fuerza Kg	A	B	C	D
01 12 20 *	0.52	15	11.5	17	20

\* Completar el código indicando la mezcla: A= goma antiaceite; N= goma natural; S= silicona

### SOPORTE

Art.	B Ø	E	F	Material del soporte	Para ventosa art.	Peso g
00 08 70	G1/8"	8.5	6.5	aluminio	01 12 20	5.4

pletina de fijación art. 00 08 97

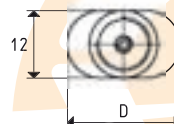
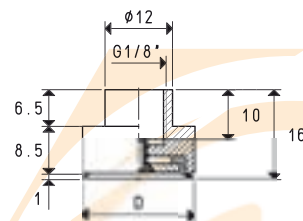
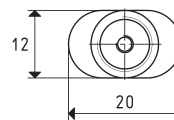
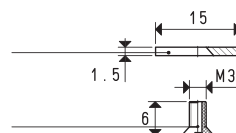
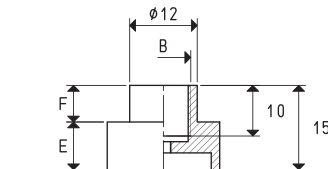
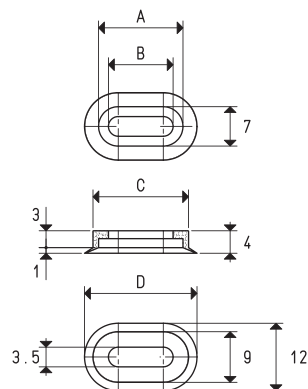
tornillo TSP M3x5 perforado art. 00 08 103

**Nota:** con el art. 00 08 70 automáticamente se suministran también la pletina de fijación y el tornillo TSP perforado

### VENTOSA CON SOPORTE

Art.	Fuerza Kg	D	Art. ventosa	Art. soporte	Peso g
08 12 20 *	0.52	20	01 12 20	00 08 70	5.8

\* Completar el código indicando la mezcla: A= goma antiaceite; N= goma natural; S= silicona



Dibujos 3D disponibles en la página [www.vuototecnica.net](http://www.vuototecnica.net)

