

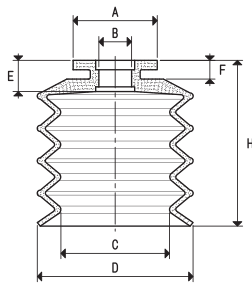
## VENTOSAS DE FUELLE CON SOPORTES MACHO Y HEMBRA

Las ventosas de fuelle descritas en esta página y en la siguiente han sido especialmente pensadas para el agarre de productos alimentarios elaborados en horno, por ejemplo galletas, pan, pizzas, brioches, etc., y también para bolsas de papel o de plástico con chokolatinas, caramelos, pasta, harina, polvo, etc.

Gracias a su gran flexibilidad, también pueden utilizarse para compensar errores de horizontalidad o para el agarre de superficies inclinadas. Sus soportes, de aluminio y anodizados, cuentan con un perno central, rosca macho o hembra, para facilitar la aspiración y la fijación al automatismo.

Las ventosas pueden ser encajadas en los soportes sin necesidad de cola.

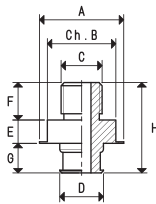
Como repuesto, es suficiente solicitar la ventosa indicada en la tabla, de la mezcla que se desee.



### VENTOSAS

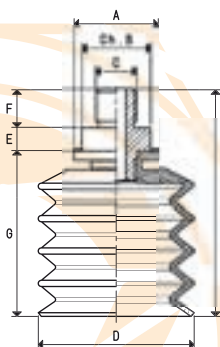
Art.	Fuerza Kg	A Ø	B Ø	C Ø	D Ø	E	F	H
01 20 23 *	0.78	14.5	5.0	14	20	5	4	23
01 30 32 *	1.76	20.0	6.5	21	30	7	5	32
01 40 42 *	3.14	20.0	6.5	28	40	7	5	42
01 50 53 *	4.90	27.0	10.5	35	50	10	6	53

\* Completar el código indicando la mezcla: A= goma antiaceite; N= goma natural; S= silicona



### SOPORTES MACHO

Art.	A Ø	B	C Ø	D Ø	E	F	G	H	Material del soporte	Para ventosa art.	Peso g
00 08 133	14.5	13	G1/8"	8.5	5.5	8	5.0	18.5	aluminio	01 20 23	3.5
00 08 135	20.0	17	G1/4"	10.0	7.5	12	7.5	27.0	aluminio	01 30 32 01 40 42	9.5
00 08 142	27.0	22	G1/4"	14.0	7.5	12	9.5	29.0	aluminio	01 50 53	15.7



### VENTOSAS CON SOPORTE MACHO

Art.	Fuerza Kg	A Ø	B	C Ø	D Ø	E	F	G	H	Art. ventosa	Art. soporte	Peso g
08 20 23 *	0.78	14.5	13	G1/8"	20	5.5	8	23	36.5	01 20 23	00 08 133	5.3
08 30 32 *	1.76	20.0	17	G1/4"	30	7.5	12	32	51.5	01 30 32	00 08 135	15.1
08 40 42 *	3.14	20.0	17	G1/4"	40	7.5	12	42	61.5	01 40 42	00 08 135	21.1
08 50 53 *	4.90	27.0	22	G1/4"	50	7.5	12	53	72.5	01 50 53	00 08 142	40.1

\* Completar el código indicando la mezcla: A= goma antiaceite; N= goma natural; S= silicona

