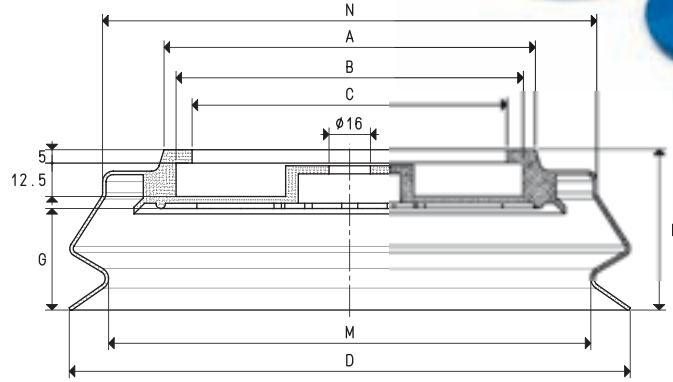


VENTOSAS DE FUELLE PARA CRISTAL CON SOPORTES

Esta línea de ventosas está especialmente pensada para el agarre de placas de cristal almacenadas verticalmente. Apoyando la ventosa en la superficie del cristal y creando vacío, la placa es atraída hacia esta, colocándose en una posición perpendicular respecto al suelo y adhiriéndose perfectamente a su superficie interna, en estas condiciones podrá ser manipulada en todas las direcciones, con la máxima seguridad.

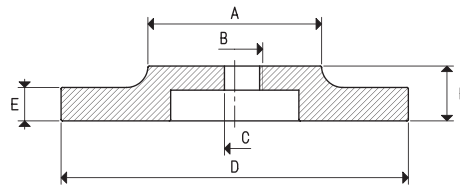
El soporte es de aluminio con el orificio central roscado, para su fijación al automatismo y la conexión de vacío. Las ventosas pueden ser encajadas en frío en su propio soporte, sin necesidad de cola.



VENTOSAS

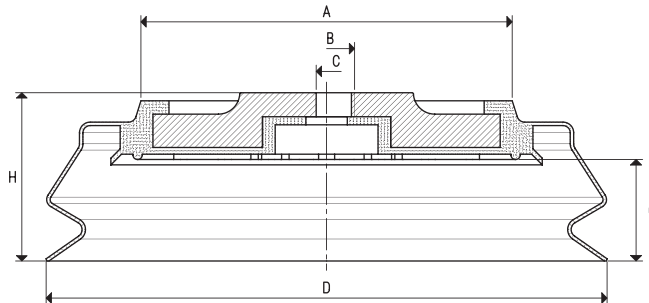
Art.	Fuerza Kg	A Ø	B Ø	C Ø	D Ø	G	H	M Ø	N Ø
01 150 55 *	45.00	78	70	58	150	33	55	120	125
01 210 60 *	86.50	138	130	118	210	38	61	180	185

* Completar el código indicando la mezcla: A= goma antiaceite; N= goma natural; S= silicona



SOPORTES

Art.	A Ø	B Ø	C Ø	D Ø	E	H	Material del soporte	Para ventosa art.	Peso g
00 08 280	35	G1/2"	--	70	12.5	22.5	aluminio	01 150 55	120
00 08 281	65	G1/2"	--	130	12.5	23.5	aluminio	01 210 60	465
00 08 286	35	---	8	70	12.5	22.5	aluminio	01 150 55	125
00 08 287	65	---	8	130	12.5	23.5	aluminio	01 210 60	470



VENTOSAS CON SOPORTE

Art.	Fuerza Kg	A Ø	B Ø	C Ø	D Ø	G	H	Art. ventosa	Art. soporte	Peso g
08 150 55 *	45.00	78	G1/2"	--	150	33	60	01 150 55	00 08 280	245
08 210 60 *	86.50	138	G1/2"	--	210	38	67	01 210 60	00 08 281	650
08 150 56 *	45.00	78	---	8	150	33	60	01 150 55	00 08 286	250
08 210 61 *	86.50	138	---	8	210	38	67	01 210 60	00 08 287	655

* Completar el código indicando la mezcla: A= goma antiaceite; N= goma natural; S= silicona