

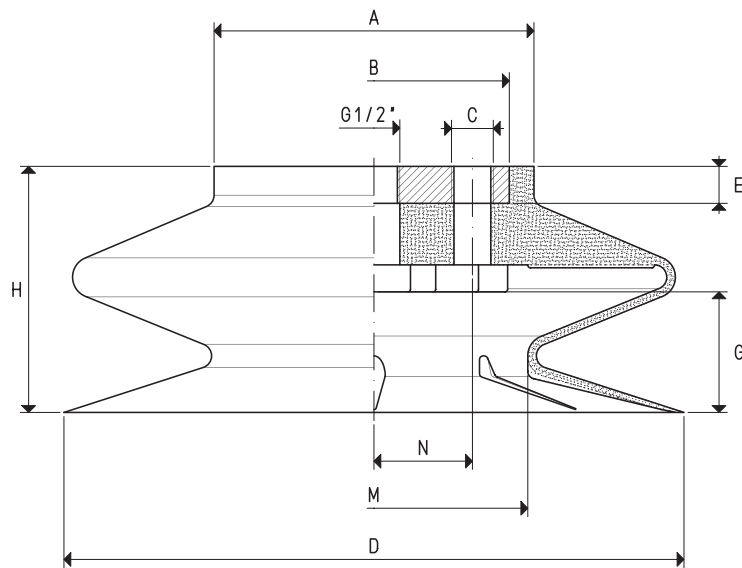
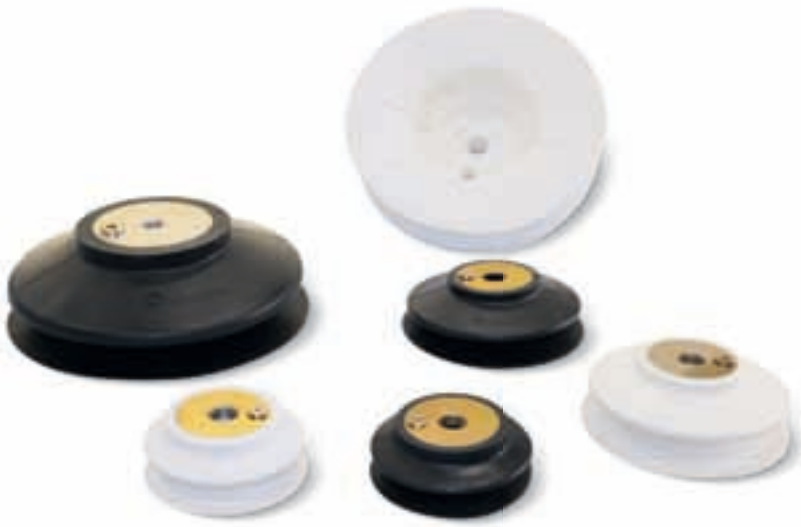
VENTOSAS DE FUELLE CON SOPORTE VULCANIZADO

La principal característica de las ventosas de fuelle es la capacidad de replegarse rápidamente durante el agarre, elevando la carga unos centímetros, independientemente de los movimientos del automatismo; este rápido movimiento impide que la carga situada debajo permanezca en contacto con la elevada.

Gracias a esta característica están particularmente indicadas para separar y agarrar hojas finas de chapa, placas de cristal, tableros de madera aglomerada o prensada, laminados plásticos, etc.

Gracias a su gran flexibilidad, también pueden utilizarse para compensar errores de horizontalidad o para el agarre de superficies inclinadas. Estas ventosas de fuelle se han vulcanizado en un soporte de acero galvanizado o de aluminio, con un orificio roscado central para su fijación al automatismo y uno lateral para la conexión o la medición del grado de vacío.

También esta línea de ventosas está disponible en las tres mezclas estándar.



VENTOSAS DE FUELLE CON SOPORTE VULCANIZADO

Art.	Fuerza Kg	A ∅	B ∅	C ∅	D ∅	E	G	H	M ∅	N	Material del soporte	Peso Kg
08 110 30 *	23.7	78	65	G1/8"	110	10	23	45	55	23	acero	0.35
08 150 30 *	45.0	78	65	G1/8"	150	10	33	60	75	23	acero	0.49
08 180 30 *	63.5	94	80	G1/8"	180	10	33	70	84	30	acero	0.81
08 250 30 *	122.6	130	100	G3/8"	250	15	49	100	125	35	aluminio	1.54

* Completar el código indicando la mezcla: A= goma antiaceite; N= goma natural; S= silicona