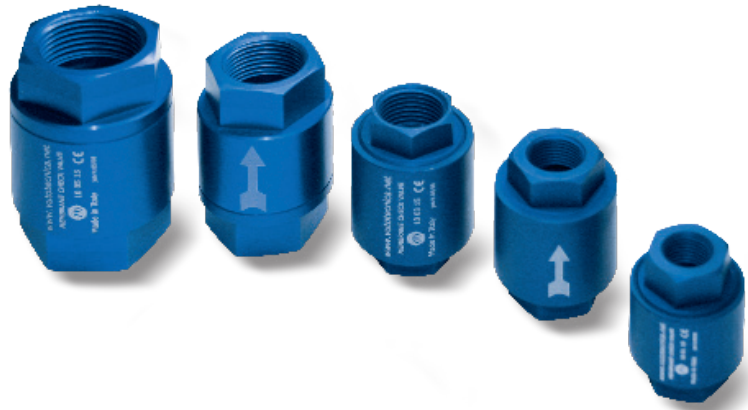


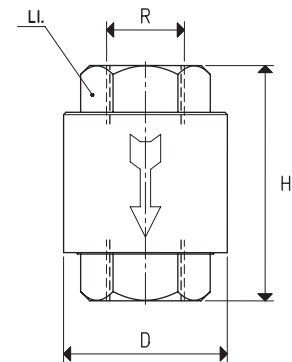
VÁLVULAS DE RETENCIÓN DE MEMBRANA

Tienen la misma función de las válvulas de retención descritas anteriormente, pero son de aluminio anodizado, que hace que sean particularmente livianas; la estanqueidad está garantizada por una membrana de EPDM, en vez de un obturador metálico con estanqueidad de NBR.

Gracias a estas características y a un diseño moderno, se recomiendan para su instalación en generadores de vacío neumáticos y, obviamente, en bombas.



Art.	R Ø	LI.	D Ø	H	Peso g
10 01 15	G1/4"	20	30	42	46
10 02 15	G3/8"	24	35	50	74
10 03 15	G1/2"	24	37	55	86
10 04 15	G3/4"	33	42	64	110
10 05 15	G1"	40	49	74	162

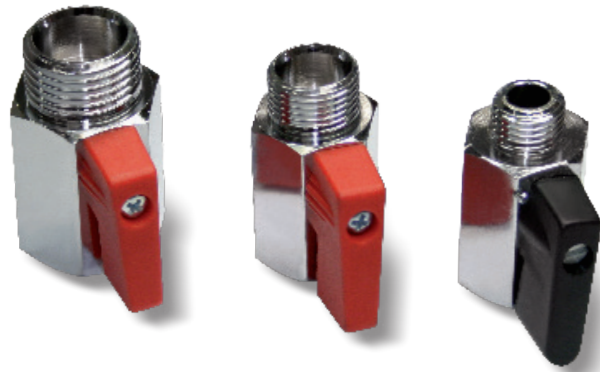


VÁLVULAS DE VACÍO MANUALES PEQUEÑAS DE 2 VÍAS

Estas pequeñas válvulas, de accionamiento manual, son adecuadas para cortar el vacío de los portaventosas y de todos los pequeños equipos donde no es posible instalar las electroválvulas.

Están compuestas por un cuerpo hexagonal de latón niquelado, por un obturador esférico de latón cromado y por una junta de material plástico para garantizar la estanqueidad.

Una palanca, centrada en el obturador esférico, girada manualmente de 90° permite abrir o cerrar la válvula con un esfuerzo mínimo.



Art.	D Ø	Orificio Ø	LI.	E	F	H	Peso g
13 01 11	G1/4"	8	21	7	32	39	80
13 02 11	G3/8"	8	21	10	30	40	74
13 03 11	G1/2"	10	25	12	33	45	110

