



# VÁLVULAS DE VACÍO SERVOPILOTADAS DE 3 VÍAS

Los dibujos en 3D están disponibles en el sitio web [www.vuotecnica.net](http://www.vuotecnica.net)

Son válvulas de tres vías, dos posiciones, con obturadores cónicos que se accionan neumáticamente. Normalmente, pueden utilizarse indistintamente cerradas o abiertas.

Su uso se recomienda en todos aquellos casos donde se solicita un rápido intercambio entre la aspiración de la bomba de vacío y la introducción del aire en el circuito, para un rápido restablecimiento de la presión atmosférica.

Están compuestas por un cuerpo de aluminio anodizado, dos obturadores de HNBR adheridos a un vástago de acero inoxidable, una membrana para el servomando realizada con mezclas especiales y un muelle de tope para el retorno de los obturadores.

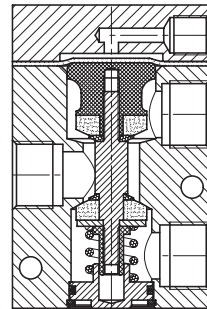
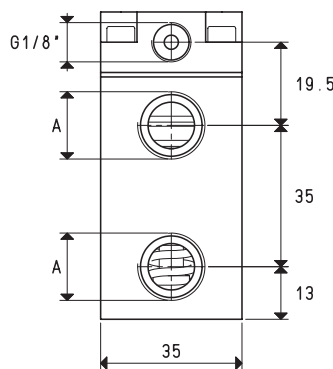
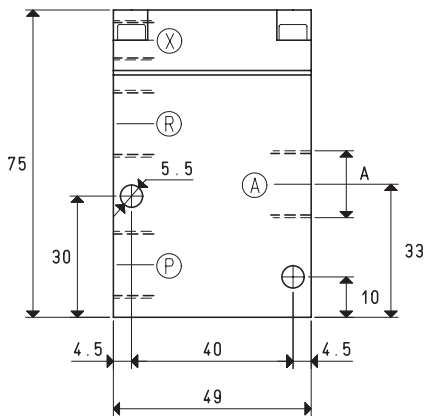
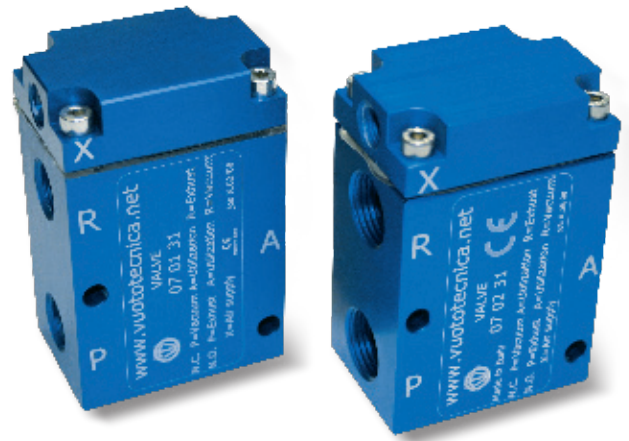
La ejecución original de estas válvulas permite reducir al mínimo la fricción y los esfuerzos dinámicos internos; de esto deriva una alta velocidad de intervención y una garantía de funcionamiento duradero.

### Características técnicas

Presión de ejercicio: de 0,5 a 3000 mbares absolutos

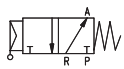
Presión en el servomando (X): véanse las tablas

Temperatura del fluido aspirado: de -5 a +60 °C



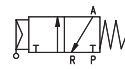
4

NC



- ⊗ - Control neumático
- Ⓟ - Bomba
- Ⓐ - Uso
- Ⓡ - Descarga

NO



- ⊗ - Control neumático
- Ⓟ - Descarga
- Ⓐ - Uso
- Ⓡ - Bomba

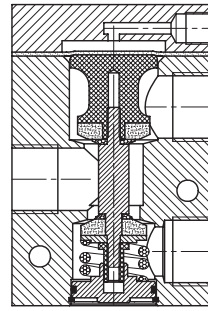
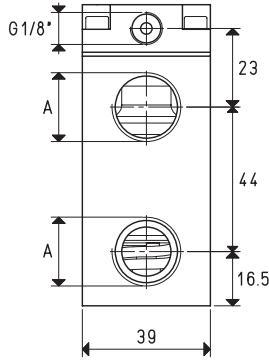
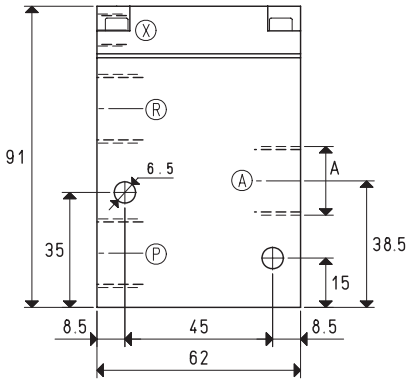
Art.	A Ø	Caudal máx. m³/h	Grado de vacío mbar abs.		Tiempos de reacción msec		Orificio Ø	Sección de paso mm²	Presión en el comando (X) bar	Peso kg
			mín.	máx.	excit.	desexcit.				
07 01 31	G1/4"	6	1000	0.5	5	10	8.5	56.8	4 ÷ 7	0.32
07 02 31	G3/8"	10	1000	0.5	5	10	11.5	103.8	4 ÷ 7	0.31
<b>Repuestos</b>			<b>07 01 31</b>				<b>07 02 31</b>			
<b>Kit de juntas para electroválvulas</b>			art. 00 07 267				00 07 267			
<b>Membrana de pilotaje para electroválvulas</b>			art. 00 07 229				00 07 229			

Nota: La alimentación del control neumático de las válvulas debe realizarse con aire comprimido no lubricado, filtración de 5 micrones, en conformidad con la norma ISO 8573-1, clase 4.

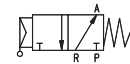
Relaciones de transformación: N (newton) = kg x 9,81 (fuerza de gravedad); pulgada =  $\frac{\text{mm}}{25.4}$ ; libras =  $\frac{\text{g}}{453.6}$  =  $\frac{\text{kg}}{0.4536}$

Adaptadores para roscados GAS - NPT disponibles en la pág. 1.134

# VÁLVULAS DE VACÍO SERVOPILOTADAS DE 3 VÍAS

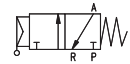


NC



- ⊗ = Control neumático
- Ⓟ = Bomba
- Ⓐ = Uso
- Ⓡ = Descarga

NO

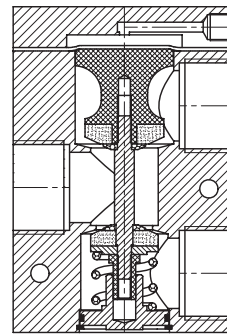
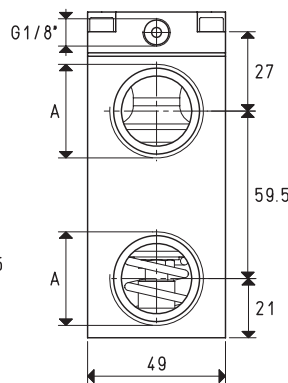
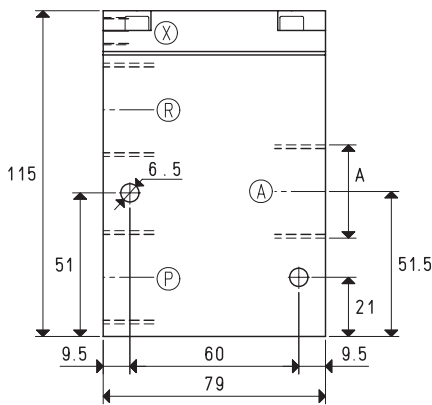


- ⊗ = Control neumático
- Ⓟ = Descarga
- Ⓐ = Uso
- Ⓡ = Bomba

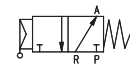
Art.	A	Caudal máx. m³/h	Grado de vacío mbar abs.		Tiempos de reacción msec		Orificio Ø	Sección de paso mm²	Presión en el comando (X) *bar	Peso kg
	Ø		mín.	máx.	excit.	desexcit.				
<b>07 03 31</b>	G1/2"	20	1000	0.5	6	15	15.0	176	6 ÷ 8	0.490
<b>Repuestos</b>			<b>07 03 31</b>							
<b>Kit de juntas para electroválvulas</b>			art.		00 07 268					
<b>Membrana de pilotaje para electroválvulas</b>			art.		00 07 230					

\* Para presiones de 4 ÷ 6 bar en el control neumático, añada las letras LP al artículo.

Nota: La alimentación del control neumático de las válvulas debe realizarse con aire comprimido no lubricado, filtración de 5 micrones, en conformidad con la norma ISO 8573-1, clase 4.

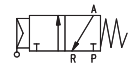


NC



- ⊗ = Control neumático
- Ⓟ = Bomba
- Ⓐ = Uso
- Ⓡ = Descarga

NO



- ⊗ = Control neumático
- Ⓟ = Descarga
- Ⓐ = Uso
- Ⓡ = Bomba

Art.	A	Caudal máx. m³/h	Grado de vacío mbar abs.		Tiempos de reacción msec		Orificio Ø	Sección de paso mm²	Presión en el comando (X) *bar	Peso kg
	Ø		mín.	máx.	excit.	desexcit.				
<b>07 04 31</b>	G3/4"	40	1000	0.5	7	16	20	314	6 ÷ 8	1.060
<b>07 05 31</b>	G1"	90	1000	0.5	7	16	25	490	6 ÷ 8	0.964
<b>Repuestos</b>			<b>07 04 31</b>				<b>07 05 31</b>			
<b>Kit de juntas para electroválvulas</b>			art.		00 07 269		00 07 269			
<b>Membrana de pilotaje para electroválvulas</b>			art.		00 07 231		00 07 231			

\* Para presiones de 4 ÷ 6 bar en el control neumático, añada las letras LP al artículo.

Nota: La alimentación del control neumático de las válvulas debe realizarse con aire comprimido no lubricado, filtración de 5 micrones, en conformidad con la norma ISO 8573-1, clase 4.

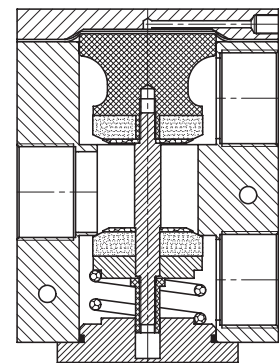
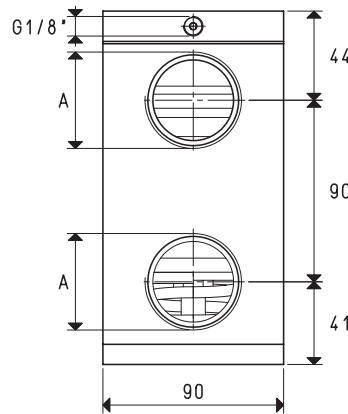
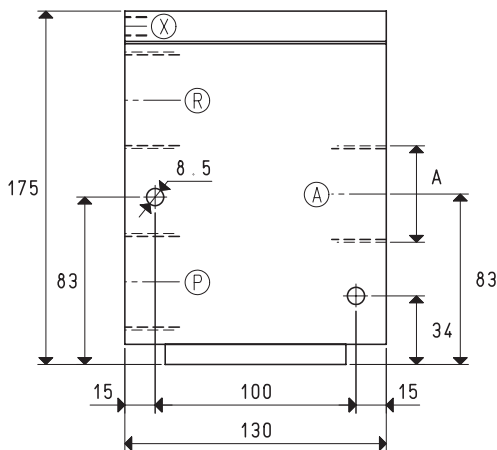
Relaciones de transformación: N (newton) = kg x 9,81 (fuerza de gravedad); pulgada =  $\frac{mm}{25.4}$ ; libras =  $\frac{g}{453.6} = \frac{kg}{0.4536}$

Adaptadores para roscados GAS - NPT disponibles en la pág. 1.134



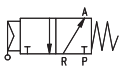
# VÁLVULAS DE VACÍO SERVOPILOTADAS DE 3 VÍAS

Los dibujos en 3D están disponibles en el sitio web [vudotecnica.net](http://vudotecnica.net)



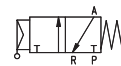
4

NC



- ⊗ - Control neumático
- Ⓟ - Bomba
- Ⓐ - Uso
- Ⓡ - Descarga

NO



- ⊗ - Control neumático
- Ⓟ - Descarga
- Ⓐ - Uso
- Ⓡ - Bomba

Art.	A	Caudal máx. m <sup>3</sup> /h	Grado de vacío mbar abs.		Tiempos de reacción		Orificio Ø	Sección de paso mm <sup>2</sup>	Presión en el comando (X) *bar	Peso kg
			mín.	máx.	excit.	desexcit.				
<b>07 06 31</b>	G1" 1/2	230	1000	0.5	65	30	40	1256	6 ÷ 8	4.456
<b>Repuestos</b>					<b>07 06 31</b>					
<b>Kit de juntas para electroválvulas</b>					art.		00 07 270			
<b>Membrana de pilotaje para electroválvulas</b>					art.		00 07 232			

\* Para presiones de 4 ÷ 6 bar en el control neumático, añada las letras LP al artículo.

Nota: La alimentación del control neumático de las válvulas debe realizarse con aire comprimido no lubricado, filtración de 5 micrones, en conformidad con la norma ISO 8573-1, clase 4.

Relaciones de transformación: N (newton) = kg x 9,81 (fuerza de gravedad); pulgada =  $\frac{\text{mm}}{25.4}$ ; libras =  $\frac{\text{g}}{453.6} = \frac{\text{kg}}{0.4536}$

Adaptadores para roscados GAS - NPT disponibles en la pág. 1.134

# VÁLVULAS DE VACÍO DE 3 VÍAS, SERVOPILOTADAS, PARA GRANDES CAUDALES

Con nuestra constante voluntad de investigación e innovación y con nuestra experiencia, adquirida en más de cuarenta años de actividad en el sector del vacío, hemos realizado estas nuevas válvulas mediante tecnologías absolutamente innovadoras, para garantizar tiempos de intervención excepcionalmente bajos y dimensiones mínimas comparadas con las grandes conexiones de las que están formadas. Además, las hemos recabado del aluminio completo, para eliminar incluso la mínima probabilidad de pérdida por transpiración que puede provocar una fusión.

Esta nueva serie de válvulas para el vacío son de tres vías, dos posiciones y están constituidas por:

- Un cuerpo de aluminio anodizado en el cual están situadas las conexiones de enlace;
- Dos obturadores cónicos de HNBR integrados en pistones de aluminio, accionados neumáticamente, con retorno de muelle.

La forma de estas válvulas, en particular el original sistema de patines de teflón® con los que están equipados los pistones, permite reducir al mínimo la fricción y los esfuerzos dinámicos internos; de esto deriva una alta velocidad de intervención y una garantía de funcionamiento duradero. Normalmente, pueden utilizarse indistintamente cerradas o abiertas.

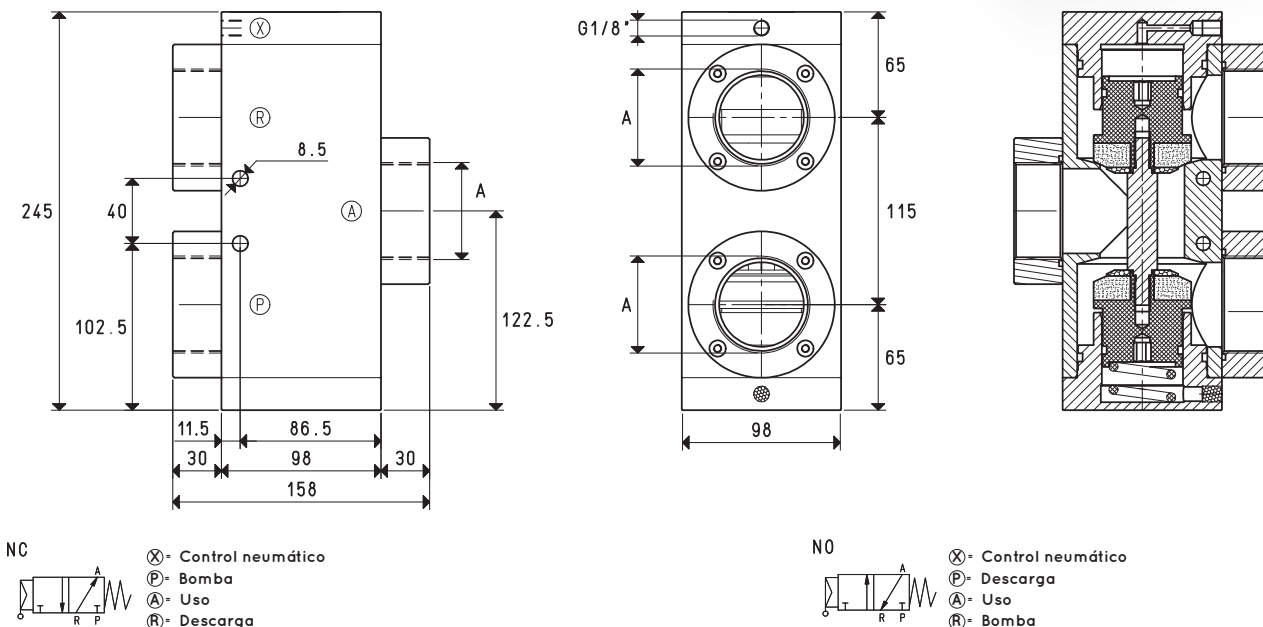
Las válvulas para vacío de tres vías, por lo general son empleadas para cortar el vacío en los alimentadores y paletizadores de ventosas, termoformadoras por succión, empacadoras al vacío, robots, máquinas productoras de papel y abre bolsas y en todos los casos en que es necesario un intercambio rápido entre la aspiración de la bomba de vacío y la introducción del aire en el circuito, para un rápido restablecimiento de la presión atmosférica.

## Características técnicas

Presión de ejercicio: de 0,5 a 1000 mbares absolutos

Presión en el servomando (X): de 4 a 8 bares

Temperatura del fluido aspirado: de -5 a +60 °C



Art.	A	Caudal máx. m³/h	Grado de vacío mbar abs.		Tiempos de reacción msec		Orificio Ø	Sección de paso mm²	Presión en el comando (X) bar	Peso kg
			mín.	máx.	excit.	desexcit.				
<b>07 08 31</b>	G2"	390	1000	0.5	110	70	52	2123	4 ÷ 8	5.5
<b>Repuestos</b>					<b>07 08 31</b>					
<b>Kit de juntas para electroválvulas</b>			art.		00 07 380					

Nota: La alimentación del control neumático de las válvulas debe realizarse con aire comprimido no lubricado, filtración de 5 micrones, en conformidad con la norma ISO 8573-1, clase 4.

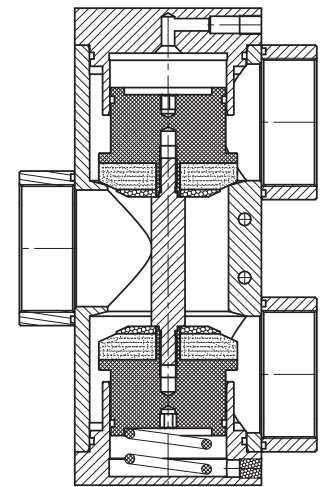
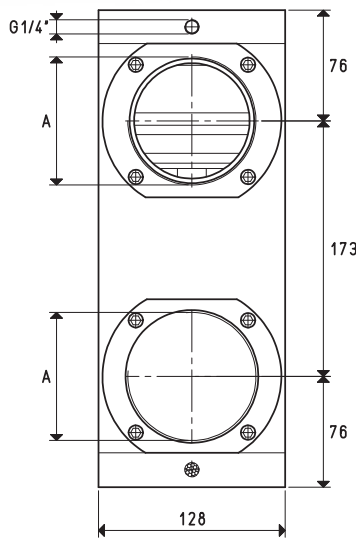
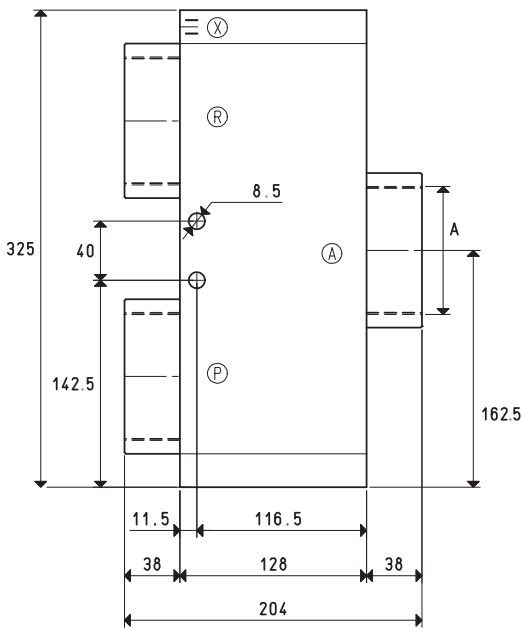


# VÁLVULAS DE VACÍO DE 3 VÍAS, SERVOPILOTADAS, PARA GRANDES CAUDALES

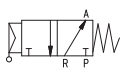
Los dibujos en 3D están disponibles en el sitio web vuototecnica.net



4

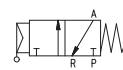


NC



- ⊗ - Control neumático
- Ⓟ - Bomba
- Ⓐ - Uso
- Ⓡ - Descarga

NO



- ⊗ - Control neumático
- Ⓟ - Descarga
- Ⓐ - Uso
- Ⓡ - Bomba

Art.	A Ø	Caudal máx. m³/h	Grado de vacío mbar abs.		Tiempos de reacción msec		Orificio Ø	Sección de paso mm²	Presión en el comando (X) bar	Peso kg
			mín.	máx.	excit.	desexcit.				
<b>07 09 31</b>	G3"	750	1000	0.5	132	84	80	5024	4 ÷ 8	11.4
<b>Repuestos</b>		<b>07 09 31</b>								
<b>Kit de juntas para electroválvulas</b>			art.		00 07 384					

Nota: La alimentación del control neumático de las válvulas debe realizarse con aire comprimido no lubricado, filtración de 5 micrones, en conformidad con la norma ISO 8573-1, clase 4.

Relaciones de transformación: N (newton) = kg x 9,81 (fuerza de gravedad); pulgada =  $\frac{mm}{25.4}$ ; libras =  $\frac{g}{453.6}$  =  $\frac{kg}{0.4536}$

Adaptadores para roscados GAS - NPT disponibles en la pág. 1.134