

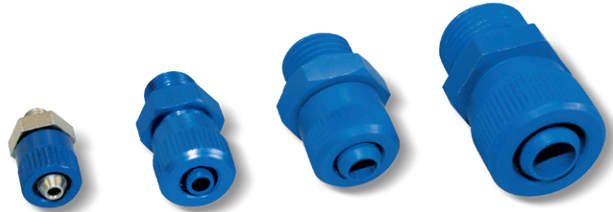
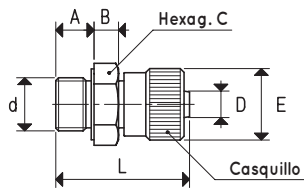


RACORES Y TAPONES

Los racores ilustrados y descritos en esta página son específicamente indicados para la conexión de los portaventosas a sus colectores y en todos los casos en que se requiere una conexión a fuentes de vacío mediante tubos flexibles lisos, con diámetros internos de 4, 6 y 9 mm, el máximo admisible en el campo del vacío, sin refuerzo interno. Estos racores son de tipo semirrápido; de hecho, la fijación del tubo se obtiene a través del enroscamiento manual de un casquillo moleteado, sin la ayuda de llaves.

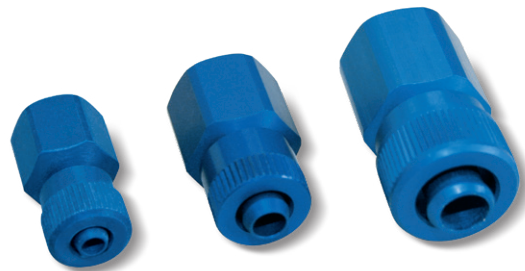
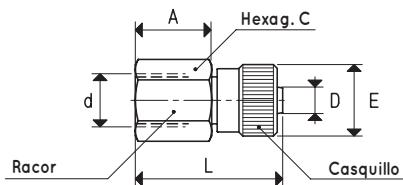
Las conexiones roscadas son macho o hembra, según la exigencia; completan la gama los racores en L y en T, que pueden ofrecer ulteriores formas a las conexiones, y las tapas de cierre, equipadas con juntas tórica de estanqueidad.

Los racores se encuentran en comercio en prácticos paquetes de 10 o 50 piezas y se suministran con las juntas de nailon.



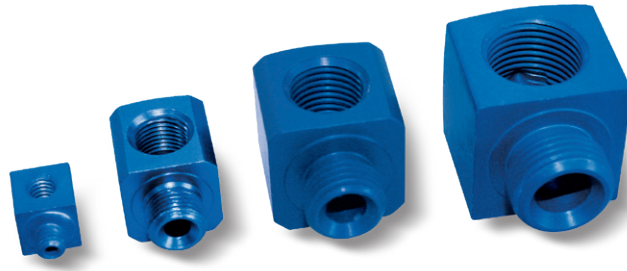
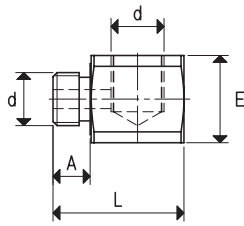
RACOR MACHO

Art.	d Ø	A	B	C	D Ø int. tubo	E Ø	L	Material racor	Material casquillo	Peso g
RM M5	M5	5.0	3.5	10	4	10	19.5	hierro tropicalizado	aluminio anodizado	6
RM 1/8"	G1/8"	7.0	4.5	14	4	13	24.5	aluminio anodizado	aluminio anodizado	6
RM 1/4"	G1/4"	8.5	5.0	17	6	15	27.0	aluminio anodizado	aluminio anodizado	10
RM 3/8"	G3/8"	10.5	5.0	19	9	20	32.5	aluminio anodizado	aluminio anodizado	18



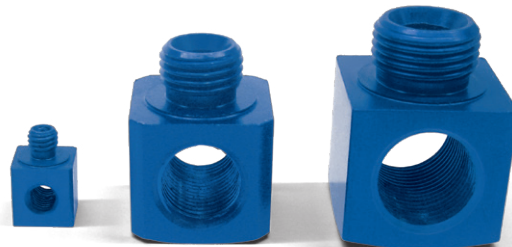
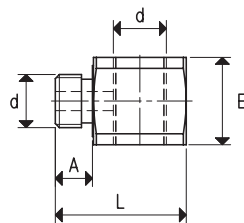
RACOR HEMBRA

Art.	d Ø	A	C	D Ø int. tubo	E Ø	L	Material racor	Material casquillo	Peso g
RF 1/8"	G1/8"	14	14	4	13	27.0	aluminio anodizado	aluminio anodizado	8
RF 1/4"	G1/4"	16	17	6	15	30.0	aluminio anodizado	aluminio anodizado	12
RF 3/8"	G3/8"	20	19	9	20	32.5	aluminio anodizado	aluminio anodizado	16



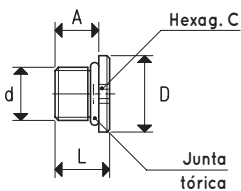
RACOR EN L

Art.	d Ø	A	E	L	Material racor	Peso g
RL M5	M5	4.5	10	15.0	aluminio anodizado	2
RL 1/8"	G1/8"	7.0	16	24.0	aluminio anodizado	10
RL 1/4"	G1/4"	9.0	22	30.0	aluminio anodizado	22
RL 3/8"	G3/8"	11.0	25	32.5	aluminio anodizado	30



RACOR EN T

Art.	d Ø	A	E	L	Material racor	Peso g
RT M5	M5	4.5	10	15.0	aluminio anodizado	1
RT 1/8"	G1/8"	7.0	16	24.0	aluminio anodizado	9
RT 1/4"	G1/4"	9.0	22	30.0	aluminio anodizado	21
RT 3/8"	G3/8"	11.0	25	32.5	aluminio anodizado	29



TAPÓN CON JUNTA TÓRICA

Art.	d Ø	A	C	D Ø	L	Material racor	Peso g
00 15 291	M5	4	2.5	8	6.5	latón niquelado	1
00 11 44	G1/8"	7	3.0	15	9.5	latón niquelado	6
00 11 06	G1/4"	8	6.0	18	11.0	latón niquelado	10
00 18 33	G3/8"	9	8.0	21	12.5	latón niquelado	18
00 15 273	G1/2"	11	10.0	26	14.5	latón niquelado	21

Relaciones de transformación: N (newton) = kg x 9,81 (fuerza de gravedad); pulgada = $\frac{\text{mm}}{25.4}$; libras = $\frac{\text{g}}{453.6} = \frac{\text{kg}}{0.4536}$

Adaptadores para roscados GAS - NPT disponibles en la pág. 1.130