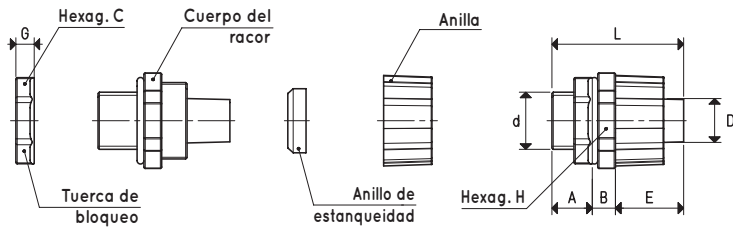
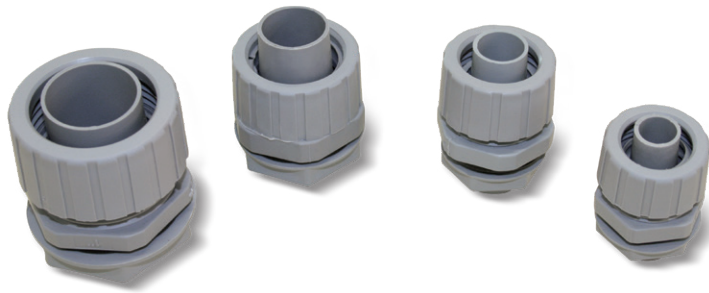




## RACORES PARA TUBOS FLEXIBLES TPR

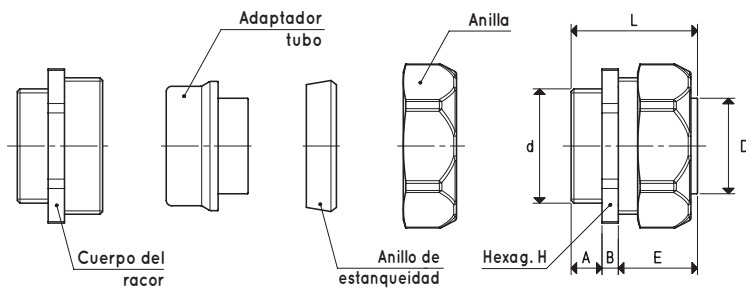
Los dibujos en 3D están disponibles en el sitio web vuotecnica.net



### RACORES RTPR

Art.	d Ø	A	B	C	D Ø	E	G	H	L	Material	Color	Peso g
<b>RTPR 3/8"</b>	G3/8"	14.5	8.5	26	12.0	23.5	6	28	46.5	pvc	gris	12
<b>RTPR 1/2"</b>	G1/2"	14.5	9.0	28	15.5	26.5	7	33	50.0	pvc	gris	18
<b>RTPR 3/4"</b>	G3/4"	14.0	10.5	35	20.8	26.5	9	38	51.0	pvc	gris	26
<b>RTPR 1"</b>	G1"	16.0	9.0	41	26.5	32.5	10	44	57.5	pvc	gris	36

Temperatura de ejercicio: -10 °C/ +60 °C



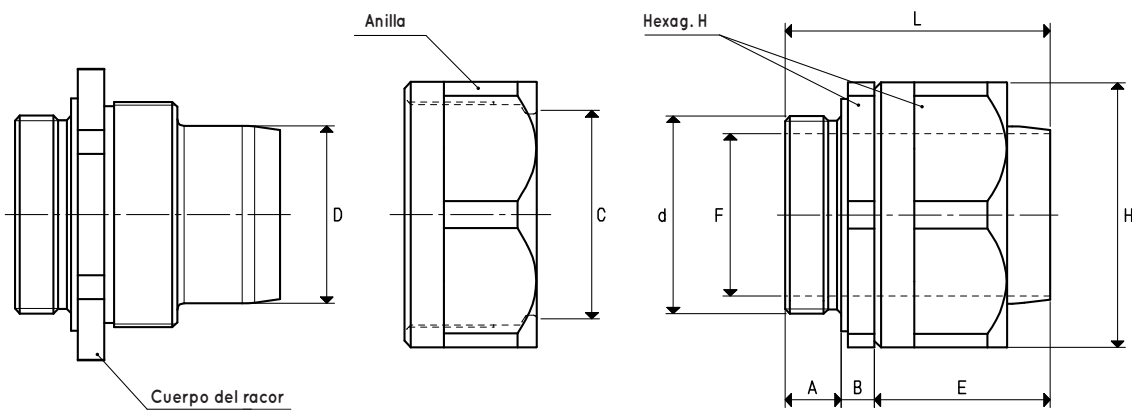
### RACORES RTPR

Art.	d Ø	A	B	D Ø	E	H	L	Material	Peso g
<b>RTPR 1" 1/4</b>	G1" 1/4	11	6	34.5	28.5	52	45.5	latón niquelado	340
<b>RTPR 1" 1/2</b>	G1" 1/2	14	7	39.5	34.0	60	55.0	latón niquelado	530
<b>RTPR 2"</b>	G2"	14	7	50.0	33.0	74	54.0	latón niquelado	596

Temperatura de ejercicio: -20 °/+60 °C

Relaciones de transformación: N (newton) = kg x 9,81 (fuerza de gravedad); pulgada =  $\frac{\text{mm}}{25.4}$ ; libras =  $\frac{\text{g}}{453.6}$  =  $\frac{\text{kg}}{0.4536}$

Adaptadores para roscados GAS - NPT disponibles en la pág. 1.130



RACORES RMTPR

Art.	d Ø	A	B	C Ø	D Ø	E	F Ø	H	L	Material	Para tubo TPR	Peso g
RMTPR 1" 1/4	G1" 1/4	13	8	42.7	36.5	33	33	54	54	aluminio anodizado	TPR 1" 1/4	360
RMTPR 1" 1/2	G1" 1/2	15	9	48.7	41.8	40	38	62	64	aluminio anodizado	TPR 1" 1/2	390
RMTPR 2"	G2"	17	10	60.8	53.5	48	49	80	75	aluminio anodizado	TPR 2"	440

Temperatura de ejercicio: -20 °/+60 °C

Relaciones de transformación: N (newton) = kg x 9,81 (fuerza de gravedad); pulgada =  $\frac{\text{mm}}{25.4}$ ; libras =  $\frac{\text{g}}{453.6} = \frac{\text{kg}}{0.4536}$

Adaptadores para roscados GAS - NPT disponibles en la pág. 1.130