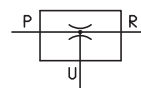
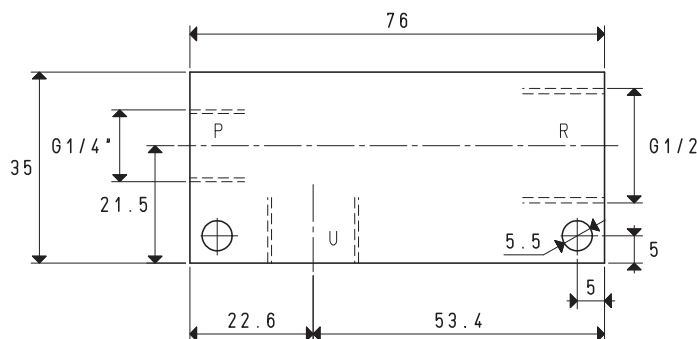
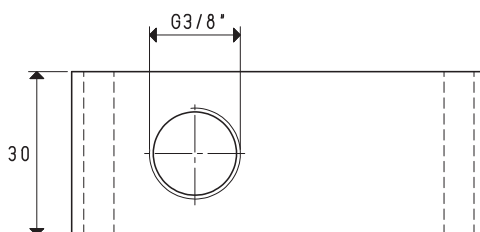




GENERADOR DE VACÍO DE UNA ETAPA 15 03 10

Los dibujos en 3D están disponibles en el sitio web vuototecnica.net



P=CONEXIÓN AIRE COMPRIMIDO R=DESCARGA U=CONEXIÓN VACÍO

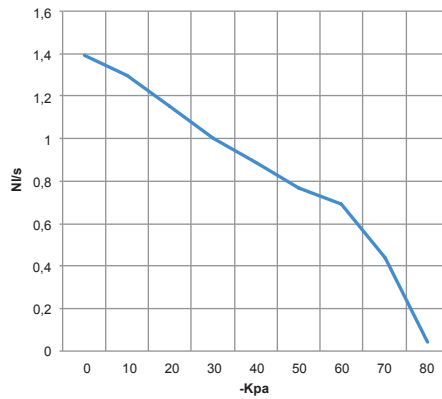
Art.	15 03 10			
Cantidad de aire aspirado	m ³ /h	4.8	5	5
Grado de vacío máximo	-kPa	62	78	85
Presión final	mbar abs.	380	220	150
Presión de alimentación	bar	4	5	6
Presión de alimentación óptima	bar			6
Consumo de aire	Nl/s	1.1	1.3	1.6
Temperatura de trabajo	°C			-20 / +80
Nivel de ruido a la presión de alimentación óptima	dB(A)			79
Peso	g			179

Nota: Todos los valores de vacío indicados en la tabla son válidos a la presión atmosférica normal de 1013 mbar y obtenidos con una presión de alimentación constante.

La alimentación de los generadores de vacío debe realizarse con aire comprimido no lubricado, filtración de 5 micrones, en conformidad con la norma ISO 8573-1 clase 4.

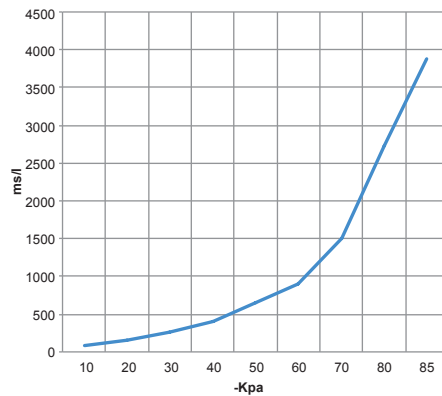
Relaciones de transformación: N (newton) = kg x 9,81 (fuerza de gravedad); pulgada = $\frac{\text{mm}}{25.4}$; libras = $\frac{\text{g}}{453.6} = \frac{\text{kg}}{0.4536}$ Adaptadores para roscados GAS - NPT disponibles en la pág. 1.134

Caudal de aire (NI/s) en los diferentes grados de vacío (-kPa), con presión de alimentación óptima



Generador. art.	Pres. alim. bar	Consumo de aire NI/s	Caudal de aire (NI/s) en los diferentes grados de vacío (-kPa) a la presión de alimentación óptima										Vacío máx. -kPa
			0	10	20	30	40	50	60	70	80		
15 03 10	6.0	1.6	1.39	1.30	1.15	1.00	0.89	0.77	0.69	0.44	0.04	85	

Tiempos de evacuación (ms/l = s/m³) en los diferentes grados de vacío (-kPa), con presión de alimentación óptima



Generador. art.	Pres. alim. bar	Consumo de aire NI/s	Tiempos de evacuación (ms/l = s/m ³) en los diferentes grados de vacío (-kPa) a la presión de alimentación óptima								Vacío máx. -kPa	
			10	20	30	40	50	60	70	80		85
15 03 10	6.0	1.6	77	154	261	403	649	902	1506	2730	3876	85

ACCESORIOS A PETICIÓN

Silenciador art. SSX 1/2"

