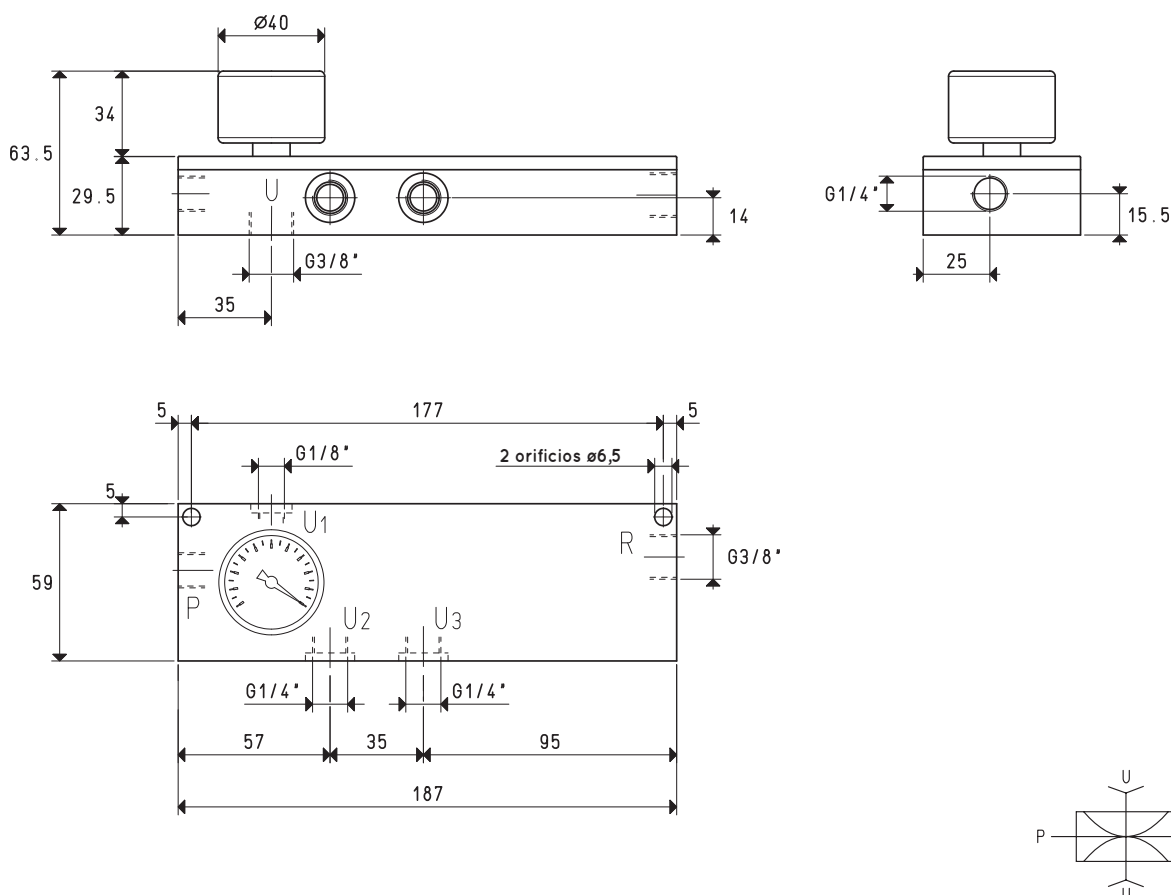


GENERADORES DE VACÍO MULTITAPA PVP 12 MX / MXLP y PVP 25 MX / MXLP

Esta serie de generadores de vacío con eyectores múltiples está caracterizada por una mayor capacidad de aspiración de los modelos de una etapa con el mismo consumo de aire comprimido.

La presión de alimentación está comprendida entre 4÷6 bares para los artículos MX y entre 1÷3 bares, para los MXLP. Los caudales van de 10,5 a 31 m³/h. Están realizados completamente en aluminio anodizado, con eyectores y la tornillería de acero inoxidable. Las juntas de EPDM, las válvulas de lámina de silicona y el vacuómetro son de serie. Están dotados de conexiones de aspiración suplementarias, para otros puntos de uso o para instrumentos de control. Las conexiones de descarga del aire aspirado son roscadas, para permitir la instalación, por encargo, de los silenciadores «free-flow» SSX, de elevada absorción sonora.



P=CONEXIÓN AIRE COMPRIMIDO

R=DESCARGA

U=CONEXIÓN VACÍO

U 1-2-3=CONEXIÓN DE VACÍO SUPLEMENTARIA

Art.		PVP 12 MX			PVP 12 MXLP		
Cantidad de aire aspirado	m³/h	16.0	18.0	21.0	10.5	15.5	18.0
Grado de vacío máximo	-kPa	65	85	90	30	61	86
Presión final	mbar abs.	350	150	100	700	390	140
Presión de alimentación	bar	4	5	6	1	2	3
Presión de alimentación óptima	bar			6			3
Consumo de aire	NI/s	1.0	1.3	1.5	1.1	1.6	2.3
Temperatura de uso	°C			-20 / +100			-20 / +100
Nivel de ruido a la presión de alimentación óptima	dB(A)			65			79
Peso	g			660			660
Repuestos		PVP 12 MX / MXLP					
Kit de juntas y válvulas de lámina	art.	00 KIT PVP 12 MX					
Material fonoabsorbente para descarga	art.	00 15 112					
Vacuómetro	art.	09 03 15					

Nota: Todos los valores de vacío indicados en la tabla son válidos a la presión atmosférica normal de 1013 mbar y obtenidos con una presión de alimentación constante.

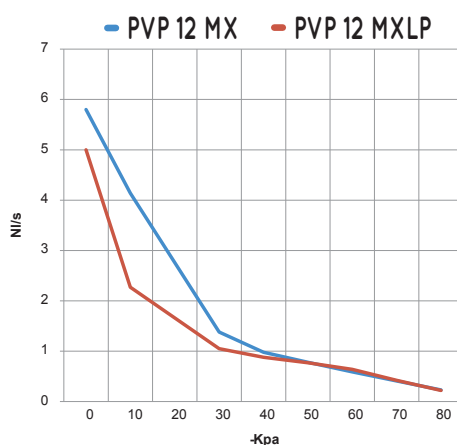
La alimentación de los generadores de vacío debe realizarse con aire comprimido no lubricado, filtración de 5 micrones, en conformidad con la norma ISO 8573-1 clase 4.

Relaciones de transformación: N (newton) = kg x 9,81 (fuerza de gravedad); pulgada = $\frac{\text{mm}}{25.4}$; libras = $\frac{\text{g}}{453.6}$ = $\frac{\text{kg}}{0.4536}$ Adaptadores para roscados GAS - NPT disponibles en la pág. 1.130



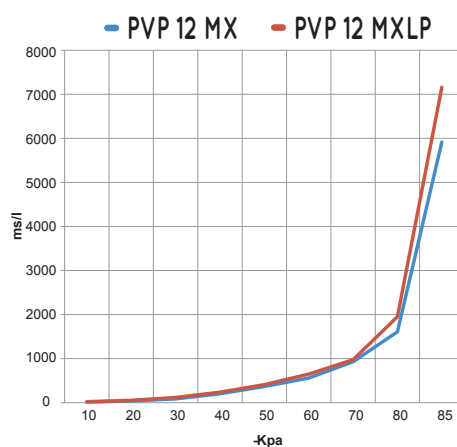
GENERADORES DE VACÍO MULTIETAPA PVP 12 MX / MXLP

Caudal de aire (NI/s) en los diferentes grados de vacío (-kPa), con presión de alimentación óptima



Generador. art.	Pres. alim. bar	Consumo de aire NI/s	Caudal de aire (NI/s) en los diferentes grados de vacío (-kPa) a la presión de alimentación óptima										Vacío máx.
			0	10	20	30	40	50	60	70	80	-kPa	
PVP 12 MX	6.0	1.5	5.80	4.14	2.76	1.38	0.98	0.78	0.59	0.41	0.23	90	
PVP 12 MXLP	3.0	2.3	5.00	2.27	1.66	1.05	0.88	0.77	0.64	0.42	0.22	86	

Tiempos de evacuación (ms/l = s/m³) en los diferentes grados de vacío (-kPa), con presión de alimentación óptima



Generador. art.	Pres. alim. bar	Consumo de aire NI/s	Tiempos de evacuación (ms/l = s/m³) en los diferentes grados de vacío (-kPa) a la presión de alimentación óptima										Vacío máx.
			10	20	30	40	50	60	70	80	85	-kPa	
PVP 12 MX	6.0	1.5	15	38	85	204	365	559	929	1607	5916	90	
PVP 12 MXLP	3.0	2.3	22	56	120	240	410	650	975	1950	7160	86	

ACCESORIOS A PETICIÓN

Silenciador art. SSX 3/8"

