



VENTOSAS PARA LA SUJECIÓN DE PELÍCULAS PLÁSTICAS, FLOW PACK Y EL SECTOR DEL EMBALAJE

Esta serie de ventosas está diseñada específicamente para la manipulación de objetos finos, ligeros y delicados, como bolsas de plástico o papel.

El labio, particularmente fino, permite que la ventosa se adapte fácilmente a las variaciones de forma del material que se va a recoger o abrir, garantizando una adhesión eficaz incluso en superficies no perfectamente regulares.

Los tacos internos desempeñan una función fundamental: distribuyen uniformemente el vacío en toda la superficie de la ventosa, evitando así que materiales muy finos se deformen o sean aspirados directamente hacia el orificio central.

Para garantizar el mejor rendimiento en el agarre de productos de plástico o papel, se recomienda el uso del compuesto de caucho de Para, conocido por sus excelentes propiedades de adherencia y su delicadeza sobre el material tratado.

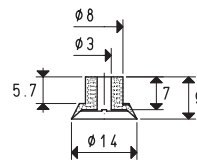
Los dibujos en 3D están disponibles en el sitio web vucotecnica.net

1



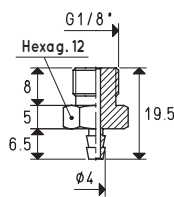
VENTOSA

Art. ventosa	Fuerza kg	Mezclas disponibles	Volumen cm ³
01 14 09 *	0.38	A N S	220

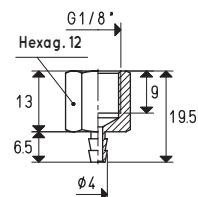


SOPORTES

Art.	Material soporte	Ventosa art.	Peso g
00 08 239	latón	01 14 09	8.0
00 08 240	latón	01 14 09	7.0



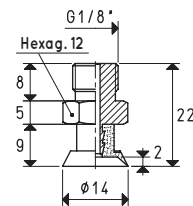
00 08 239



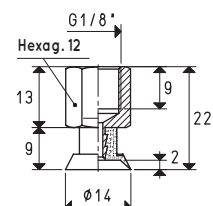
00 08 240

VENTOSAS CON SOPORTE

Art.	Fuerza kg	Mezclas disponibles	Ventosa art.	Supporto art.	Peso g
08 14 09 *	0.39	A N S	01 14 09	00 08 239	8.3
08 14 09 F *	0.39	A N S	01 14 09	00 08 240	7.3



08 14 09 *



08 14 09 F *

* Complete el código indicando la mezcla: **A** = goma antiaceite; **N** = caucho; **S** = silicona

Nota: Previa solicitud y para cantidades mínimas que se deben definir en fase de pedido, es posible suministrar las ventosas en las mezclas especiales enumeradas en la pág. 31.

La fuerza de las ventosas que se indica en la tabla representa 1/3 del valor de la fuerza teórica calculada a un grado de vacío de -75 kPa y un coeficiente de seguridad de 3.

Relaciones de transformación: N (newton) = kg x 9,81 (fuerza de gravedad); pulgada = $\frac{\text{mm}}{25.4}$; libras = $\frac{\text{g}}{453.6} = \frac{\text{kg}}{0.4536}$

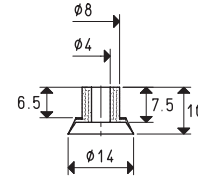
Adaptadores para roscados GAS - NPT disponibles en la pág. 1.134

VENTOSAS PARA LA SUJECIÓN DE PELÍCULAS PLÁSTICAS, FLOW PACK Y EL SECTOR DEL EMBALAJE



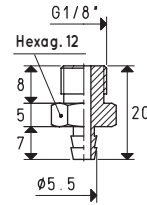
VENTOSA

Art. ventosa	Fuerza kg	Mezclas disponibles	Volumen cm ³
01 14 10 *	0.38		301

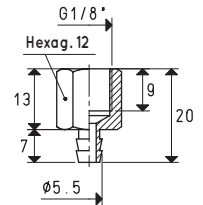


SOPORTES

Art.	Material soporte	Ventosa art.	Peso g
00 08 03	latón	01 14 10	9.0
00 08 04	latón	01 14 10	8.1



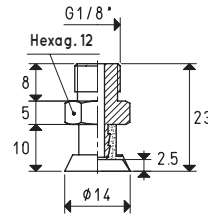
00 08 03



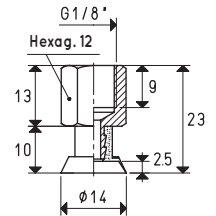
00 08 04

VENTOSAS CON SOPORTE

Art.	Fuerza kg	Mezclas disponibles	Ventosa art.	Supporto art.	Peso g
08 14 10 *	0.39		01 14 10	00 08 03	9.4
08 14 10 F *	0.39		01 14 10	00 08 04	8.5



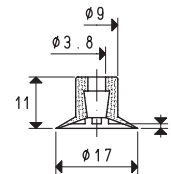
08 14 10



08 14 10 F

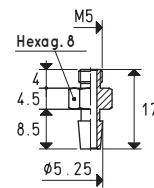
VENTOSA

Art. ventosa	Fuerza kg	Mezclas disponibles	Volumen cm ³
01 17 12 *	0.60		213

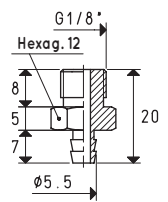


SOPORTES

Art.	Material soporte	Ventosa art.	Peso g
00 08 06	AVP	01 17 12	2.6
00 08 03	latón	01 17 12	9.0



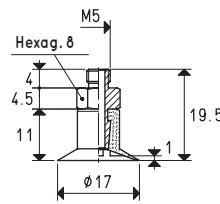
00 08 06



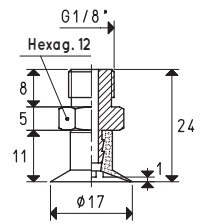
00 08 03

VENTOSAS CON SOPORTE

Art.	Fuerza kg	Mezclas disponibles	Ventosa art.	Supporto art.	Peso g
08 17 12 *	0.60		01 17 12	00 08 06	3.3
08 17 13 *	0.60		01 17 12	00 08 03	9.7



08 17 12



08 17 13

* Complete el código indicando la mezcla: = goma antiaceite; = caucho; = silicona; = caucho amarillo

Nota: Previa solicitud y para cantidades mínimas que se deben definir en fase de pedido, es posible suministrar las ventosas en las mezclas especiales enumeradas en la pág. 31.

La fuerza de las ventosas que se indica en la tabla representa 1/3 del valor de la fuerza teórica calculada a un grado de vacío de -75 kPa y un coeficiente de seguridad de 3.

Relaciones de transformación: N (newton) = kg x 9,81 (fuerza de gravedad); pulgada = $\frac{\text{mm}}{25.4}$; libras = $\frac{\text{g}}{453.6} = \frac{\text{kg}}{0.4536}$

Adaptadores para roscados GAS - NPT disponibles en la pág. 1.134

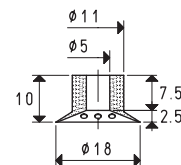


VENTOSAS PARA LA SUJECIÓN DE PELÍCULAS PLÁSTICAS, FLOW PACK Y EL SECTOR DEL EMBALAJE

Los dibujos en 3D están disponibles en el sitio web vucotecnica.net

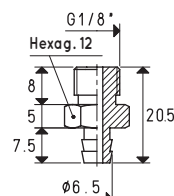
VENTOSA

Art. ventosa	Fuerza kg	Mezclas disponibles	Volumen cm ³
01 18 12 *	0.63	A N S	459

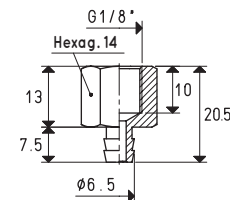


SOPORTES

Art.	Material soporte	Ventosa art.	Peso g
00 08 67	latón	01 18 12	11.4
00 08 64	latón	01 18 12	13.9



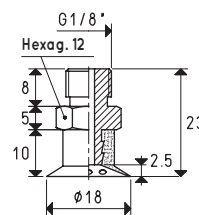
00 08 67



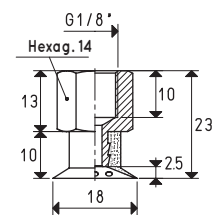
00 08 64

VENTOSAS CON SOPORTE

Art.	Fuerza kg	Mezclas disponibles	Ventosa art.	Supporto art.	Peso g
08 18 12 *	0.63	A N S	01 18 12	00 08 67	12.2
08 18 12 F *	0.63	A N S	01 18 12	00 08 64	14.7



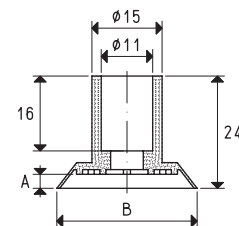
08 18 12



08 18 12 F

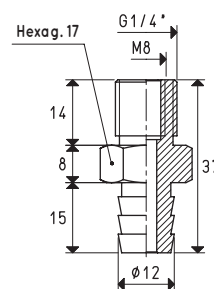
VENTOSAS

Art. ventosa	Fuerza kg	Mezclas disponibles	A	B	Volumen cm ³
01 27 24 *	1.43	A N S	3.0	27	2.0
01 30 24 *	1.76	A N S	3.0	30	2.2
01 30 24 L *	1.76	N S	1.5	30	1.8



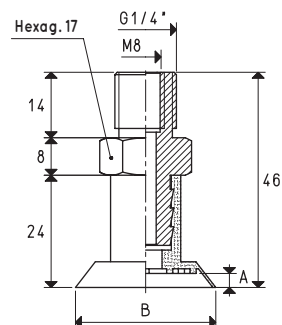
SOPORTE

Art.	Material soporte	Ventosa art.	Peso g
00 08 15	aluminio	01 27 24	12.1
		01 30 24	12.1
		01 30 24 L	12.1



VENTOSAS CON SOPORTE

Art.	Fuerza kg	Mezclas disponibles	A	B	Ventosa art.	Supporto art.	Peso g
08 27 24 *	1.43	A N S	3.0	27	01 27 24	00 08 15	15.1
08 30 24 *	1.76	A N S	3.0	30	01 30 24	00 08 15	15.2
08 30 24 L *	1.76	N S	1.5	30	01 30 24 L	00 08 15	15.5



* Complete el código indicando la mezcla: **A** = goma antiaceite; **N** = caucho; **S** = silicona

Nota: Previa solicitud y para cantidades mínimas que se deben definir en fase de pedido, es posible suministrar las ventosas en las mezclas especiales enumeradas en la pág. 31.

La fuerza de las ventosas que se indica en la tabla representa 1/3 del valor de la fuerza teórica calculada a un grado de vacío de -75 kPa y un coeficiente de seguridad de 3.

Relaciones de transformación: N (newton) = kg x 9,81 (fuerza de gravedad); pulgada = $\frac{\text{mm}}{25.4}$; libras = $\frac{\text{g}}{453.6} = \frac{\text{kg}}{0.4536}$

Adaptadores para roscados GAS - NPT disponibles en la pág. 1.134