



UNIDADES DE ASPIRACIÓN CON FILTRO DE SIFÓN GA FS 20 ÷ GA FS 30 ES

Estas unidades de aspiración con filtro de sifón tienen todas las características de aquellas descritas anteriormente; varían solo las dimensiones y el tipo de generador instalado en ellas. Las funciones también son las mismas.

Estos equipos están constituidos por:

- Un filtro de sifón de serie, ya descrito en el capítulo 5.
- Un generador de vacío multietapa, que funciona mediante aire comprimido, con el sistema de ahorro de energía ES integrado.
- Un vacuómetro para la lectura directa del grado de vacío del contenedor.
- Una válvula de manguito para el corte del aire comprimido.

El mantenimiento del grado de vacío en el contenedor de plexiglás, preprogramado con el vacuostato integrado en el generador, es automático. Estas unidades de aspiración con filtro de sifón, como las anteriores, también son adecuadas para el control de sistemas de sujeción de ventosas para la sujeción de vidrios, mármoles, granitos, aleaciones ligeras y en todos esos casos en los que haya abundante presencia de líquidos refrigerantes.

Además, se recomiendan para la aspiración de sustancias cremosas o fangosas, de difícil manipulación con bombas tradicionales.

Las unidades de aspiración descritas son alimentadas únicamente por aire comprimido con 4 ÷ 6 bares de presión.

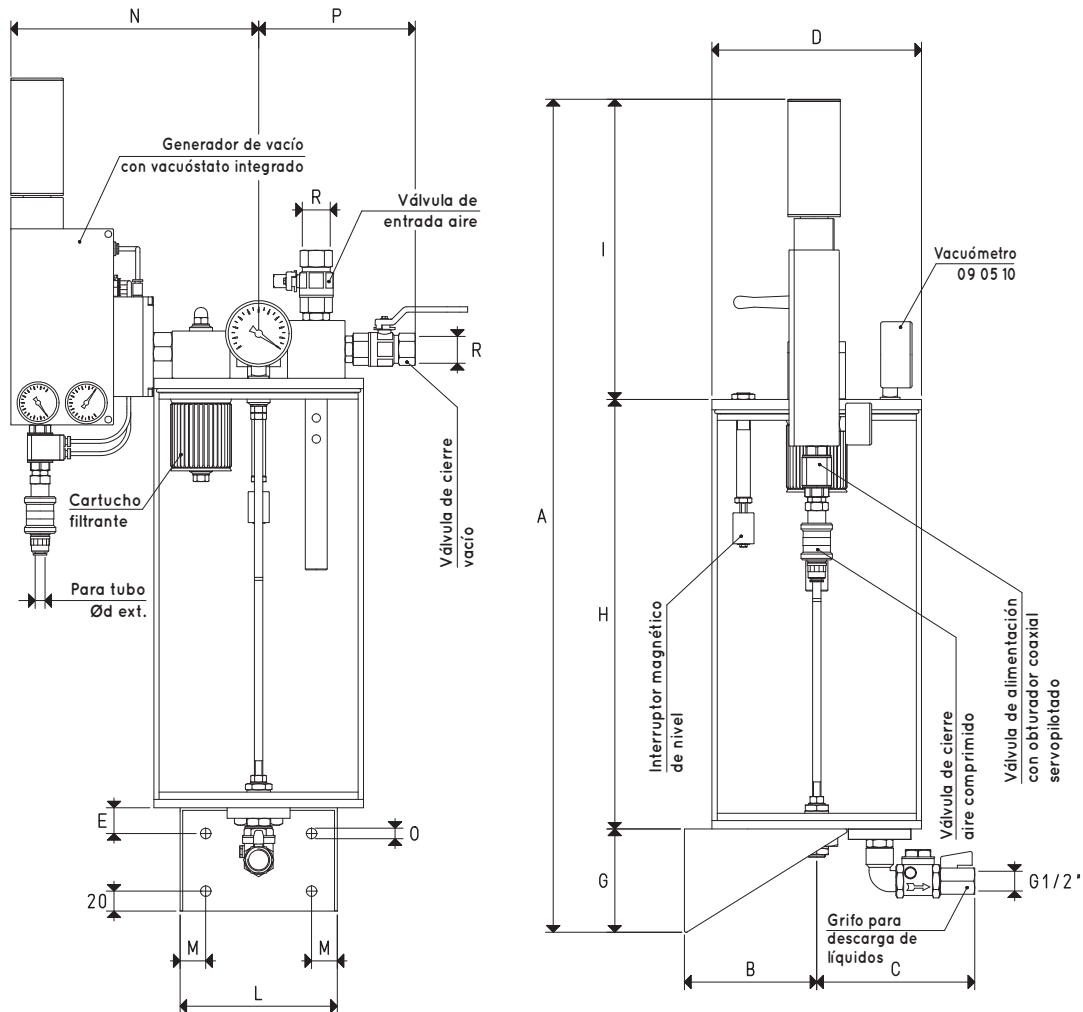
A petición, se pueden suministrar en diferentes versiones.

Características técnicas

Presión de ejercicio: de 0,5 a 1000 mbares absolutos

Temperatura del fluido: de -5 a +50 °C

Grado de filtración: 60 µ



| Art. | A | B | C | d | D | E | G | H | I | L | M | N | O | P | R | Generador de vacío art. | Capacidad l | Peso kg |
|--------------------|------|-----|-----|----|-----|----|-----|-----|-----|-----|----|-----|----|-----|-------|-------------------------|-------------|---------|
| GA FS 20 ES | 800 | 130 | 175 | 8 | 200 | 25 | 100 | 410 | 290 | 150 | 25 | 240 | 10 | 145 | G1/2" | PVP 25 MDX ES | 10.5 | 9.5 |
| GA FS 25 ES | 900 | 150 | 195 | 8 | 240 | 25 | 100 | 510 | 290 | 170 | 30 | 270 | 11 | 180 | G3/4" | PVP 50 MDX ES | 19.5 | 12.0 |
| GA FS 30 ES | 1060 | 190 | 225 | 12 | 300 | 30 | 120 | 610 | 330 | 200 | 40 | 310 | 11 | 220 | G1" | PVP 75 MDX ES | 38.0 | 22.0 |

Nota: La alimentación de los generadores de vacío debe realizarse con aire comprimido no lubricado, filtración de 5 micrones, en conformidad con la norma ISO 8573-1 clase 4.

Relaciones de transformación: N (newton) = kg x 9,81 (fuerza de gravedad); pulgada = $\frac{\text{mm}}{25.4}$; libras = $\frac{\text{g}}{453.6} = \frac{\text{kg}}{0.4536}$