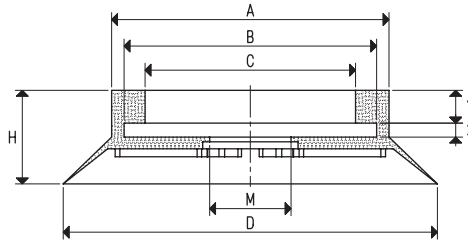


VENTOSA REDONDA PLANA CON SUS RESPECTIVOS SOPORTES

Es una ventosa con un labio particularmente fino y blando, que le facilita un agarre sobre superficies muy rugosas y tiene una superficie de apoyo con resaltes exclusivos, capaces de garantizar una buena adherencia a la superficie de la carga que se debe recoger. Esta ventosa ha sido diseñada, particularmente, para la sujeción de baldosas de cerámica con superficie lisa, rugosa y antideslizante, pero con sus características puede utilizarse tranquilamente también para la sujeción de vidrios, mármoles y artículos de cemento.

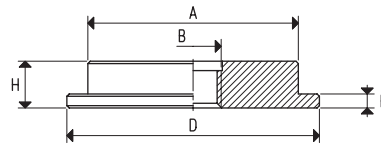
Puede ser adherida en frío, sin el uso de colas, en su soporte de aluminio anodizado, que está dotado de un orificio central roscado para permitir su fijación al automatismo.

La sustitución de la ventosa es muy simple: de hecho, como repuesto, es suficiente requerir la ventosa indicada en la tabla, con la mezcla deseada.



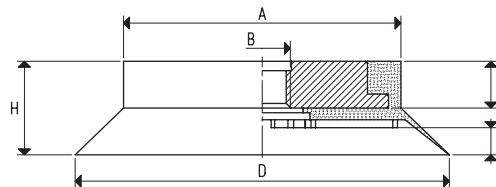
VENTOSA

Art.	Fuerza kg	Mezclas disponibles	Volumen cm ³	A Ø	B Ø	C Ø	D Ø	H	M Ø
01 80 20 *	12.56	⊗A ⊗N ⊗S	27.2	58	54	45	80	20	17



SOPORTES

Art.	A Ø	B Ø	D Ø	E	H	Material soporte	Para ventosa art.	Peso g
00 08 126	45	M12	54	3	10	aluminio	01 80 20	45.5
00 08 465	45	G1/4"	54	3	10	aluminio	01 80 20	41.5
00 08 193	45	G3/8"	54	3	10	aluminio	01 80 20	41.5
00 08 143	45	G1/2"	54	3	10	aluminio	01 80 20	41.5



VENTOSAS CON SOPORTE

Art.	Fuerza kg	Mezclas disponibles	A Ø	B Ø	D Ø	F	G	H	Ventosa art.	Soporte art.	Peso g
08 80 20 *	12.56	⊗A ⊗N ⊗S	58	M12	80	10	6	20	01 80 20	00 08 126	70.7
08 80 20 1/4" *	12.56	⊗A ⊗N ⊗S	58	G1/4"	80	10	6	20	01 80 20	00 08 465	66.7
08 80 20 3/8" *	12.56	⊗A ⊗N ⊗S	58	G3/8"	80	10	6	20	01 80 20	00 08 193	66.7
08 80 20 1/2" *	12.56	⊗A ⊗N ⊗S	58	G1/2"	80	10	6	20	01 80 20	00 08 143	66.7

* Complete el código indicando la mezcla: ⊗A = goma antiaceite; ⊗N = caucho; ⊗S = silicona

Nota: Previa solicitud y para cantidades mínimas que se deben definir en fase de pedido, es posible suministrar las ventosas en las mezclas especiales enumeradas en la pág. 31.

La fuerza de las ventosas que se indica en la tabla representa 1/3 del valor de la fuerza teórica calculada a un grado de vacío de -75 kPa y un coeficiente de seguridad de 3.

Relaciones de transformación: N (newton) = kg x 9,81 (fuerza de gravedad); pulgada = $\frac{\text{mm}}{25.4}$; libras = $\frac{\text{g}}{453.6} = \frac{\text{kg}}{0.4536}$ Adaptadores para roscados GAS - NPT disponibles en la pág. 1.134