



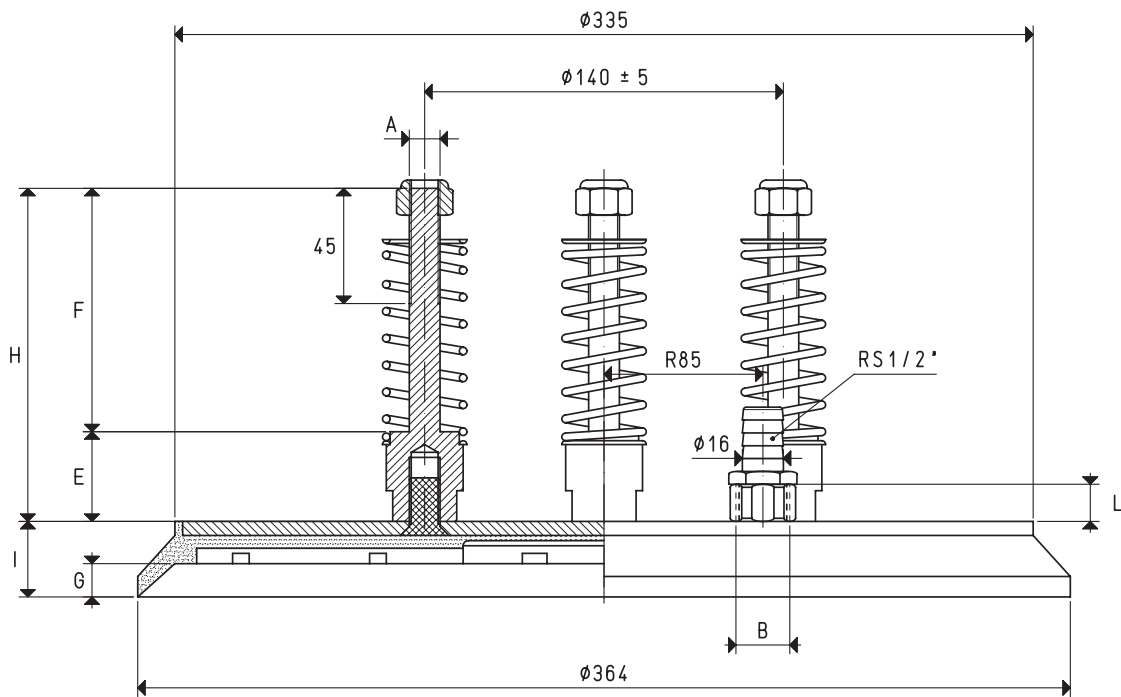
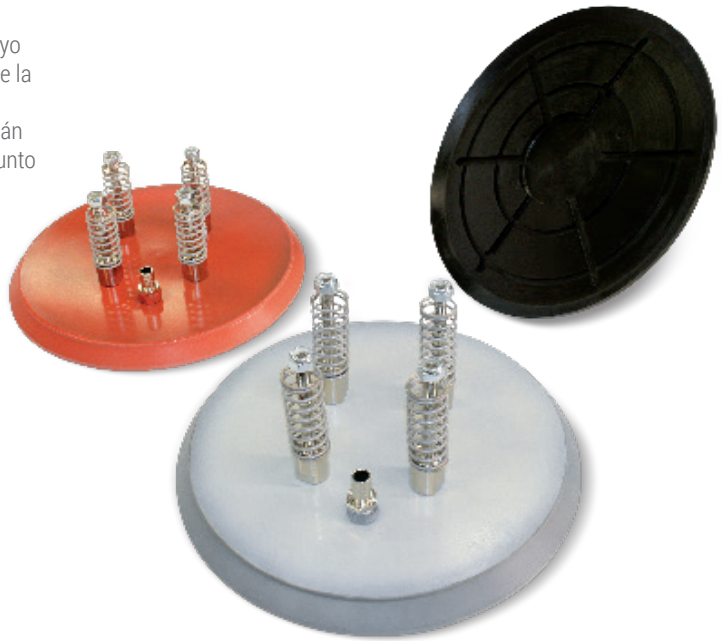
VENTOSA REDONDA PLANA CON SOPORTE VULCANIZADO

Los dibujos en 3D están disponibles en el sitio web vuotecnica.net

Esta ventosa es recomendada para la manipulación, horizontal y vertical, de cargas muy elevadas. Vulcanizada en un soporte de acero, tiene una superficie de apoyo tallada en forma de laberinto y realizado con la misma mezcla de la ventosa.

Cuatro pernos de acero con cuatro tuercas autobloqueantes están fijadas al soporte, para guiar y fijar la ventosa al automatismo, junto con un manguito roscado para la conexión del vacío.

Además, la ventosa está dotada de cuatro muelles, para amortizar el impacto de la misma con la carga que se debe elevar. Esta ventosa también está disponible en las tres mezclas estándar.



VENTOSA CON SOPORTE VULCANIZADO

Art.	Fuerza kg	Mezclas disponibles	Volumen cm ³	A Ø	B Ø	E	F	G	H	I	L	Material soporte	Peso kg
08 360 10 *	254.3	⊗ ⊗ ⊗	1397.5	M12	G1/2"	35	95	13	130	29	16	acero	4.75

* Complete el código indicando la mezcla: ⊗ = goma antiaceite; ⊗ = caucho; ⊗ = silicona

Nota: Previa solicitud y para cantidades mínimas que se deben definir en fase de pedido, es posible suministrar las ventosas en las mezclas especiales enumeradas en la pág. 31.

La fuerza de las ventosas que se indica en la tabla representa 1/3 del valor de la fuerza teórica calculada a un grado de vacío de -75 kPa y un coeficiente de seguridad de 3.

Relaciones de transformación: N (newton) = kg x 9,81 (fuerza de gravedad); pulgada = $\frac{\text{mm}}{25.4}$; libras = $\frac{\text{g}}{453.6} = \frac{\text{kg}}{0.4536}$ Adaptadores para roscados GAS - NPT disponibles en la pág. 1.134