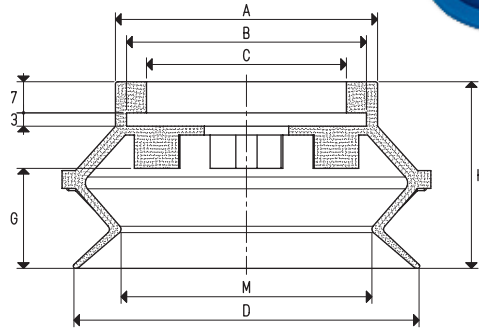




## VENTOSAS DE FUELLE REFORZADO CON SUS RESPECTIVOS SOPORTES

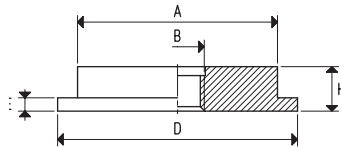
Las ventosas descritas en esta página tienen las mismas características de las ventosas de fuelle descritas en las páginas anteriores; se distinguen por las mayores dimensiones, que les permiten elevar cargas significativamente superiores, y por el soporte que, más que de perno, es de disco, siempre de aluminio anodizado, con orificio central roscado para permitir su fijación al automatismo y, para aquellos más grandes, de uno lateral, para la conexión del vacío. Las ventosas pueden ser adheridas en frío en el propio soporte, sin la ayuda de colas.

Como repuesto, es suficiente requerir únicamente la ventosa indicada en la tabla, con la mezcla deseada.



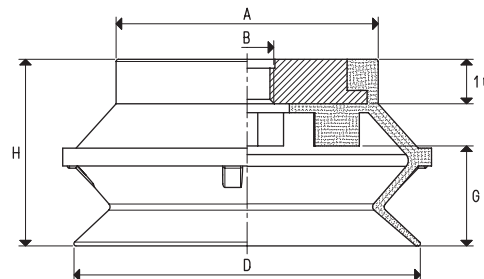
### VENTOSA

Art.	Fuerza kg	Mezclas disponibles	Volumen cm <sup>3</sup>	A Ø	B Ø	C Ø	D Ø	G	H	M Ø	Carrera del fuelle mm
01 75 42 *	11.93	⊗A⊗N⊗S	89.4	59	54	45	78	22.5	42	56	22.5



### SOPORTES

Art.	A Ø	B Ø	D Ø	E	H	Material soporte	Para ventosa art.	Peso g
00 08 126	45	M12	54	3	10	aluminio	01 75 42	45.5
00 08 465	45	G1/4"	54	3	10	aluminio	01 75 42	41.5
00 08 193	45	G3/8"	54	3	10	aluminio	01 75 42	41.5
00 08 143	45	G1/2"	54	3	10	aluminio	01 75 42	41.5



### VENTOSAS CON SOPORTE

Art.	Fuerza kg	Mezclas disponibles	A Ø	B Ø	D Ø	G	H	Ventosa art.	Soporte art.	Peso g
08 75 42 *	11.93	⊗A⊗N⊗S	59	M12	78	22.5	42	01 75 42	00 08 126	94.8
08 75 42 1/4" *	11.93	⊗A⊗N⊗S	59	G1/4"	78	22.5	42	01 75 42	00 08 465	90.8
08 75 42 3/8" *	11.93	⊗A⊗N⊗S	59	G3/8"	78	22.5	42	01 75 42	00 08 193	90.8
08 75 42 1/2" *	11.93	⊗A⊗N⊗S	59	G1/2"	78	22.5	42	01 75 42	00 08 143	90.8

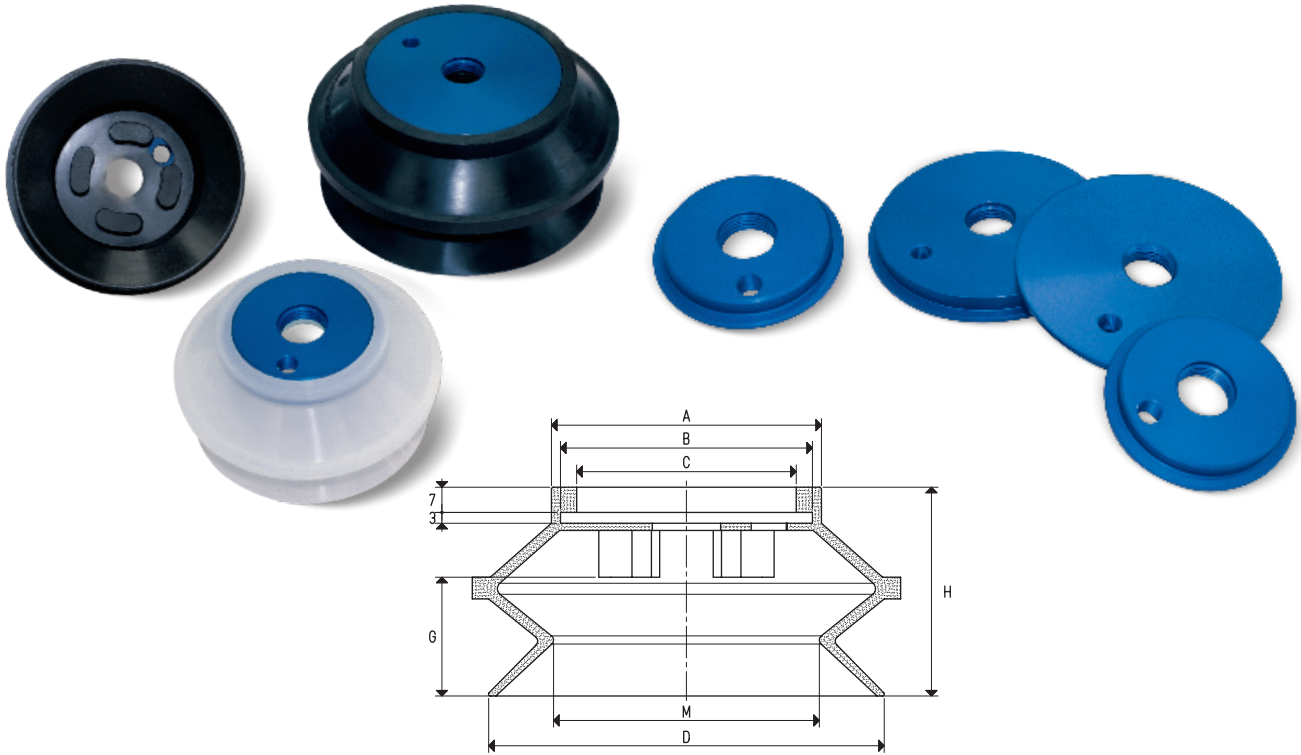
\* Complete el código indicando la mezcla: ⊗A⊗ = goma antiaceite; ⊗N⊗ = caucho; ⊗S⊗ = silicona

Nota: Previa solicitud y para cantidades mínimas que se deben definir en fase de pedido, es posible suministrar las ventosas en las mezclas especiales enumeradas en la pág. 31.

La fuerza de las ventosas que se indica en la tabla representa 1/3 del valor de la fuerza teórica calculada a un grado de vacío de -75 kPa y un coeficiente de seguridad de 3.

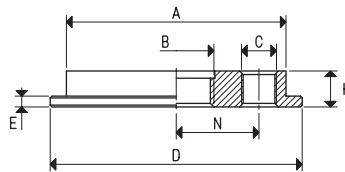
Relaciones de transformación: N (newton) = kg x 9,81 (fuerza de gravedad); pulgada =  $\frac{\text{mm}}{25.4}$ ; libras =  $\frac{\text{g}}{453.6} = \frac{\text{kg}}{0.4536}$  Adaptadores para roscados GAS - NPT disponibles en la pág. 1.134

# VENTOSAS DE FUELLE REFORZADO CON SUS RESPECTIVOS SOPORTES



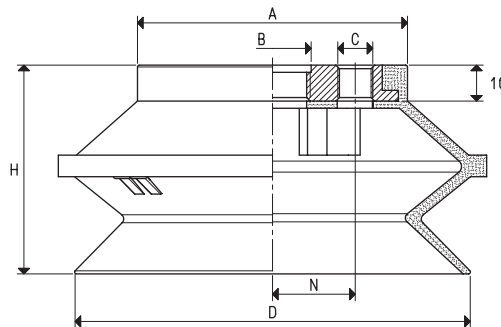
## VENTOSAS

Art.	Fuerza kg	Mezclas disponibles	Volumen cm <sup>3</sup>	A Ø	B Ø	C Ø	D Ø	G	H	M Ø	Carrera del fuelle mm
01 110 58 *	23.70	⊗A ⊗N ⊗S	281.9	75	70	61	110	33	58	74	33
01 150 74 *	45.00	⊗A ⊗N ⊗S	726.1	112	107	98	150	49	74	103	49



## SOPORTES

Art.	A Ø	B Ø	C Ø	D Ø	E	N	H	Material soporte	Para ventosa art.	Peso g
00 08 162	61	G1/2"	G1/8"	70	3	23	10	aluminio	01 110 58	78.9
00 08 163	98	G1/2"	G1/8"	107	3	35	10	aluminio	01 150 74	211.8



## VENTOSAS CON SOPORTE

Art.	Fuerza kg	Mezclas disponibles	A Ø	B Ø	C Ø	D Ø	H	N	Ventosa art.	Soporte art.	Peso g
08 110 58 *	23.70	⊗A ⊗N ⊗S	75	G1/2"	G1/8"	110	58	23	01 110 58	00 08 162	190.7
08 150 74 *	45.00	⊗A ⊗N ⊗S	112	G1/2"	G1/8"	150	74	35	01 150 74	00 08 163	458.7

\* Complete el código indicando la mezcla: ⊗A = goma antiaceite; ⊗N = caucho; ⊗S = silicona

Nota: Previa solicitud y para cantidades mínimas que se deben definir en fase de pedido, es posible suministrar las ventosas en las mezclas especiales enumeradas en la pág. 31.

La fuerza de las ventosas que se indica en la tabla representa 1/3 del valor de la fuerza teórica calculada a un grado de vacío de -75 kPa y un coeficiente de seguridad de 3.

Relaciones de transformación: N (newton) = kg x 9,81 (fuerza de gravedad); pulgada =  $\frac{\text{mm}}{25.4}$ ; libras =  $\frac{\text{g}}{453.6} = \frac{\text{kg}}{0.4536}$  Adaptadores para roscados GAS - NPT disponibles en la pág. 1.134