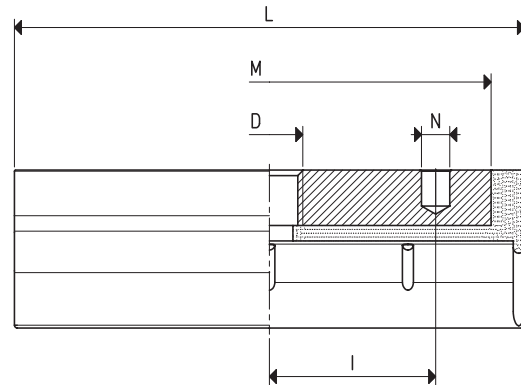
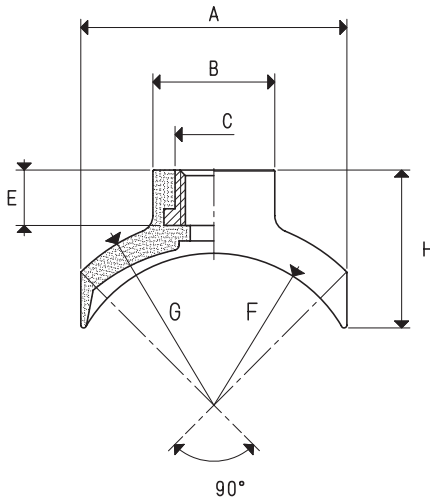
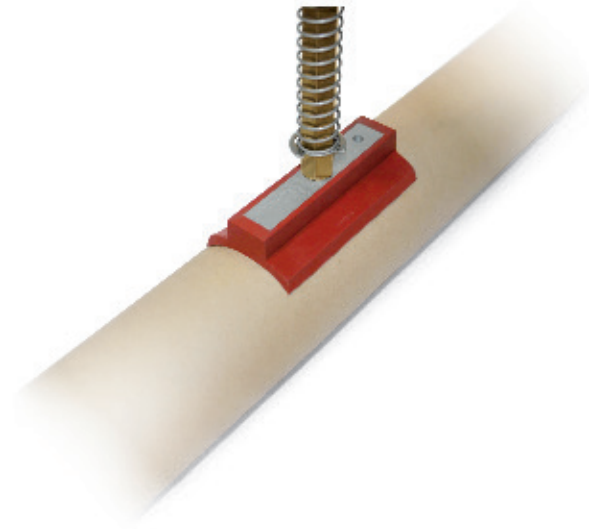


VENTOSAS CÓNCAVAS CON SOPORTE VULCANIZADO

Las ventosas descritas en esta página han sido estudiadas para la sujeción y la manipulación de objetos cilíndricos como tubos, botellas, perfiles redondos, etc.

El soporte, vulcanizado en la ventosa, es de aluminio y está dotado de un orificio central roscado para facilitar la fijación al automatismo y de uno lateral para permitir la eventual introducción de un perno de guía, antigiratorio.

Estas ventosas también pueden suministrarse en las tres mezclas estándar, goma antiaceite A, caucho N y silicona S.



VENTOSAS CÓNCAVAS CON SOPORTE VULCANIZADO

Art.	Fuerza kg	Mezclas disponibles	Volumen cm ³	Ø de sujeción mín. máx.	A	B	C	D Ø	E	F	G	H	I	L	M	N Ø	Material soporte	Peso g
08 30 60 *	3.5	A N S	2.1	30 45	26	15	10	M8	8	16	19	20.0	20	60	50	4.1	aluminio	20.3
08 40 90 *	8.6	A N S	5.5	50 80	40	20	14	M12	10	23	28	25.0	30	92	80	5.1	aluminio	54.8
08 50 90 *	10.5	A N S	11.1	60 95	48	22	14	M12	10	28	34	28.5	30	92	80	5.1	aluminio	62.5

* Complete el código indicando la mezcla: **A** = goma antiaceite; **N** = caucho; **S** = silicona

Nota: Previa solicitud y para cantidades mínimas que se deben definir en fase de pedido, es posible suministrar las ventosas en las mezclas especiales enumeradas en la pág. 31.

La fuerza de las ventosas que se indica en la tabla representa 1/3 del valor de la fuerza teórica calculada a un grado de vacío de -75 kPa y un coeficiente de seguridad de 3.

Relaciones de transformación: N (newton) = kg x 9,81 (fuerza de gravedad); pulgada = $\frac{\text{mm}}{25.4}$; libras = $\frac{\text{g}}{453.6} = \frac{\text{kg}}{0.4536}$ Adaptadores para roscados GAS - NPT disponibles en la pág. 1.134