



VENTOSAS DE FUELLE REFORZADO CON SUS RESPECTIVOS SOPORTES MACHO Y HEMBRA

Los dibujos en 3D están disponibles en el sitio web vucotechnica.net

La particular forma de las ventosas de fuelle hace que, al entrar en contacto con la superficie de la carga que se debe sujetar y en presencia de vacío, se comprima rápidamente, levantando la carga algunos centímetros, independientemente de los movimientos del automatismo; este movimiento rápido impide que la carga de abajo quede pegada a la carga elevada.

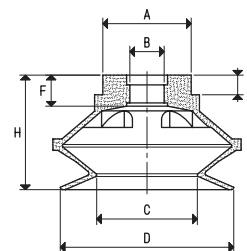
Debido a esta característica, las ventosas de fuelle se recomiendan en todos los casos donde sea necesario hojear y desplazar hojas de papel y cartón, chapas finas, paneles de madera, placas de vidrio, etc.

Gracias a su buena flexibilidad, pueden utilizarse también para compensar los errores de planicidad o para la sujeción de superficies inclinadas. Estos soportes, de aluminio y anodizados, están dotados de un perno central, roscado macho o hembra, para permitir la aspiración y la fijación al automatismo. Las ventosas pueden adherir a los soportes sin la ayuda de colas. Como repuesto, es suficiente requerir únicamente la ventosa indicada en la tabla, con la mezcla deseada.



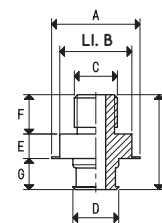
VENTOSAS

Art.	Fuerza kg	Mezclas disponibles	Volumen cm ³	A Ø	B Ø	C Ø	D Ø	E	F	H	Carrera del fuelle mm
01 22 19 *	0.95	⊗ ⊗ ⊗	2.5	14.5	5.0	11.0	22	4	5.5	19	10
01 34 26 *	2.26	⊗ ⊗ ⊗	8.0	14.5	5.0	17.0	34	4	5.5	26	12
01 43 28 *	3.62	⊗ ⊗ ⊗	15.3	20.0	6.5	21.5	43	4	7.0	28	14
01 53 35 *	5.51	⊗ ⊗ ⊗	30.5	27.0	10.5	30.5	53	6	9.5	35	16



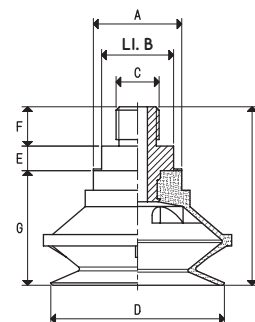
SOPORTES MACHO

Art.	A Ø	B	C Ø	D Ø	E	F	G	H	Material soporte	Para ventosa art.	Peso g
00 08 133	14.5	13	G1/8"	8.5	5.5	8	5.0	18.5	aluminio	01 22 19 01 34 26	3.5
00 08 135	20.0	17	G1/4"	10.0	7.5	12	7.5	27.0	aluminio	01 43 28	9.5
00 08 142	27.0	22	G1/4"	14.0	7.5	12	9.5	29.0	aluminio	01 53 35	15.7



VENTOSAS CON SOPORTE MACHO

Art.	Fuerza kg	Mezclas disponibles	A Ø	B Ø	C Ø	D Ø	E	F	G	H	Ventosa art.	Soporte art.	Peso g
08 22 19 *	0.95	⊗ ⊗ ⊗	14.5	13	G1/8"	22	5.5	8	19	32.5	01 22 19	00 08 133	6.2
08 34 26 *	2.26	⊗ ⊗ ⊗	14.5	13	G1/8"	34	5.5	8	26	39.5	01 34 26	00 08 133	15.2
08 43 28 *	3.62	⊗ ⊗ ⊗	20.0	17	G1/4"	43	7.5	12	28	47.5	01 43 28	00 08 135	18.5
08 53 35 *	5.51	⊗ ⊗ ⊗	27.0	22	G1/4"	53	7.5	12	35	54.5	01 53 35	00 08 142	33.3



* Complete el código indicando la mezcla: ⊗ = goma antiaceite; ⊗ = caucho; ⊗ = silicona

Nota: Previa solicitud y para cantidades mínimas que se deben definir en fase de pedido, es posible suministrar las ventosas en las mezclas especiales enumeradas en la pág. 31.

La fuerza de las ventosas que se indica en la tabla representa 1/3 del valor de la fuerza teórica calculada a un grado de vacío de -75 kPa y un coeficiente de seguridad de 3.

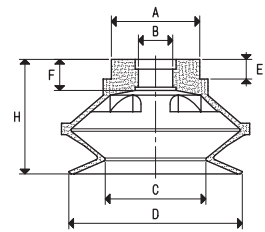
Relaciones de transformación: N (newton) = kg x 9,81 (fuerza de gravedad); pulgada = $\frac{\text{mm}}{25.4}$; libras = $\frac{\text{g}}{453.6} = \frac{\text{kg}}{0.4536}$

Adaptadores para roscados GAS - NPT disponibles en la pág. 1.134



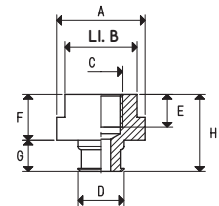
VENTOSAS

Art.	Fuerza kg	Mezclas disponibles	Volumen cm ³	A Ø	B Ø	C Ø	D Ø	E	F	H	Carrera del fuelle mm
01 22 19 *	0.95	ANS	2.5	14.5	5.0	11.0	22	4	5.5	19	10
01 34 26 *	2.26	ANS	8.0	14.5	5.0	17.0	34	4	5.5	26	12
01 43 28 *	3.62	ANS	15.3	20.0	6.5	21.5	43	4	7.0	28	14
01 53 35 *	5.51	ANS	30.5	27.0	10.5	30.5	53	6	9.5	35	16



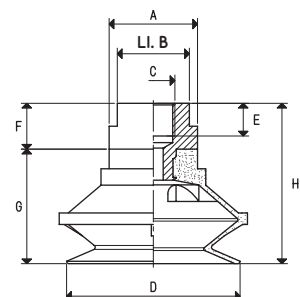
SOPORTES HEMBRA

Art.	A Ø	B	C Ø	D Ø	E	F	G	H	Material soporte	Para ventosa art.	Peso g
00 08 132	14.5	13	G1/8"	8.5	8	12	5.0	17.0	aluminio	01 22 19 01 34 26	3.8
00 08 134	20.0	17	G1/4"	10.0	10	14	7.5	21.5	aluminio	01 43 28	8.3
00 08 141	27.0	22	G1/4"	14.0	10	14	9.5	23.5	aluminio	01 53 35	19.7



VENTOSAS CON SOPORTE HEMBRA

Art.	Fuerza kg	Mezclas disponibles	A Ø	B	C Ø	D Ø	E	F	G	H	Ventosa art.	Soporte art.	Peso g
08 22 19 F *	0.95	ANS	14.5	13	G1/8"	22	8	12	19	31	01 22 19	00 08 132	6.5
08 34 26 F *	2.26	ANS	14.5	13	G1/8"	34	8	12	26	38	01 34 26	00 08 132	9.5
08 43 28 F *	3.62	ANS	20.0	17	G1/4"	43	10	14	28	42	01 43 28	00 08 134	17.3
08 53 35 F *	5.51	ANS	27.0	22	G1/4"	53	10	14	35	49	01 53 35	00 08 141	37.3



* Complete el código indicando la mezcla: **A** = goma antiaceite; **N** = caucho; **S** = silicona

Nota: Previa solicitud y para cantidades mínimas que se deben definir en fase de pedido, es posible suministrar las ventosas en las mezclas especiales enumeradas en la pág. 31.

La fuerza de las ventosas que se indica en la tabla representa 1/3 del valor de la fuerza teórica calculada a un grado de vacío de -75 kPa y un coeficiente de seguridad de 3.

Relaciones de transformación: N (newton) = kg x 9,81 (fuerza de gravedad); pulgada = $\frac{\text{mm}}{25.4}$; libras = $\frac{\text{g}}{453.6} = \frac{\text{kg}}{0.4536}$

Adaptadores para roscados GAS - NPT disponibles en la pág. 1.134