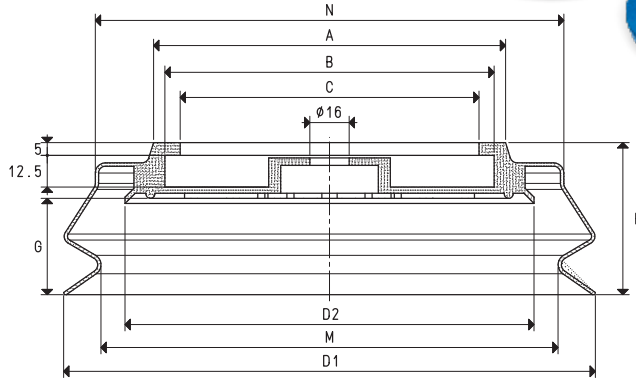




VENTOSAS DE FUELLE PARA VIDRIO CON SUS RESPECTIVOS SOPORTES

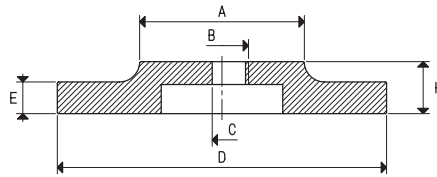
Esta serie de ventosas ha sido diseñada y realizada para la sujeción de placas de vidrio almacenadas verticalmente. Al apoyar la ventosa en la superficie del vidrio y al abrir el vacío, la placa se dirigirá hacia la ventosa, colocándose forma ortogonal al suelo y adhiriendo perfectamente a su plano interior; posteriormente, se podrá desplazarla en todas las direcciones, con la misma seguridad.

El soporte es de aluminio con el orificio central roscado para permitir su fijación al automatismo y la conexión al vacío. Las ventosas pueden ser adheridas en frío en el propio soporte, sin la ayuda de colas.



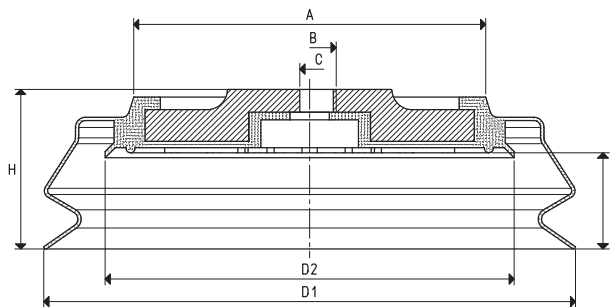
VENTOSAS

Art.	Fuerza kg	Mezclas disponibles	Volumen cm ³	A Ø	B Ø	C Ø	D1 Ø	D2 Ø	G	H	M Ø	N Ø	Carrera del fuelle mm
01 150 55 *	45.00	$\begin{matrix} \text{A} & \text{N} \\ \text{---} & \text{---} \end{matrix}$	471.6	78	70	58	150	102	33	55	120	125	33
01 210 60 *	86.50	$\begin{matrix} \text{A} & \text{N} \\ \text{---} & \text{---} \end{matrix}$	1220.6	138	130	118	210	160	38	61	180	185	38



SOPORTES

Art.	A Ø	B Ø	C Ø	D Ø	E	H	Material soporte	Para ventosa art.	Peso g
00 08 280	35	G1/2"	--	70	12.5	22.5	aluminio	01 150 55	120
00 08 281	65	G1/2"	--	130	12.5	23.5	aluminio	01 210 60	465
00 08 286	35	---	8	70	12.5	22.5	aluminio	01 150 55	125
00 08 287	65	---	8	130	12.5	23.5	aluminio	01 210 60	470



VENTOSAS CON SOPORTE

Art.	Fuerza kg	Mezclas disponibles	A Ø	B Ø	C Ø	D1 Ø	D2 Ø	G	H	Ventosa art.	SopORTE art.	Peso g
08 150 55 *	45.00	$\begin{matrix} \text{A} & \text{N} \\ \text{---} & \text{---} \end{matrix}$	78	G1/2"	--	150	102	33	60	01 150 55	00 08 280	245
08 210 60 *	86.50	$\begin{matrix} \text{A} & \text{N} \\ \text{---} & \text{---} \end{matrix}$	138	G1/2"	--	210	160	38	67	01 210 60	00 08 281	650
08 150 56 *	45.00	$\begin{matrix} \text{A} & \text{N} \\ \text{---} & \text{---} \end{matrix}$	78	---	8	150	102	33	60	01 150 55	00 08 286	250
08 210 61 *	86.50	$\begin{matrix} \text{A} & \text{N} \\ \text{---} & \text{---} \end{matrix}$	138	---	8	210	160	38	67	01 210 60	00 08 287	655

* Complete el código indicando la mezcla: $\begin{matrix} \text{A} & \text{N} \\ \text{---} & \text{---} \end{matrix}$ = goma antiaceite; $\begin{matrix} \text{---} & \text{N} \\ \text{---} & \text{---} \end{matrix}$ = caucho

Nota: Previa solicitud y para cantidades mínimas que se deben definir en fase de pedido, es posible suministrar las ventosas en las mezclas especiales enumeradas en la pág. 31.

La fuerza de las ventosas que se indica en la tabla representa 1/3 del valor de la fuerza teórica calculada a un grado de vacío de -75 kPa y un coeficiente de seguridad de 3.

Relaciones de transformación: N (newton) = kg x 9,81 (fuerza de gravedad); pulgada = $\frac{\text{mm}}{25.4}$; libras = $\frac{\text{g}}{453.6} = \frac{\text{kg}}{0.4536}$ Adaptadores para roscados GAS - NPT disponibles en la pág. 1.134